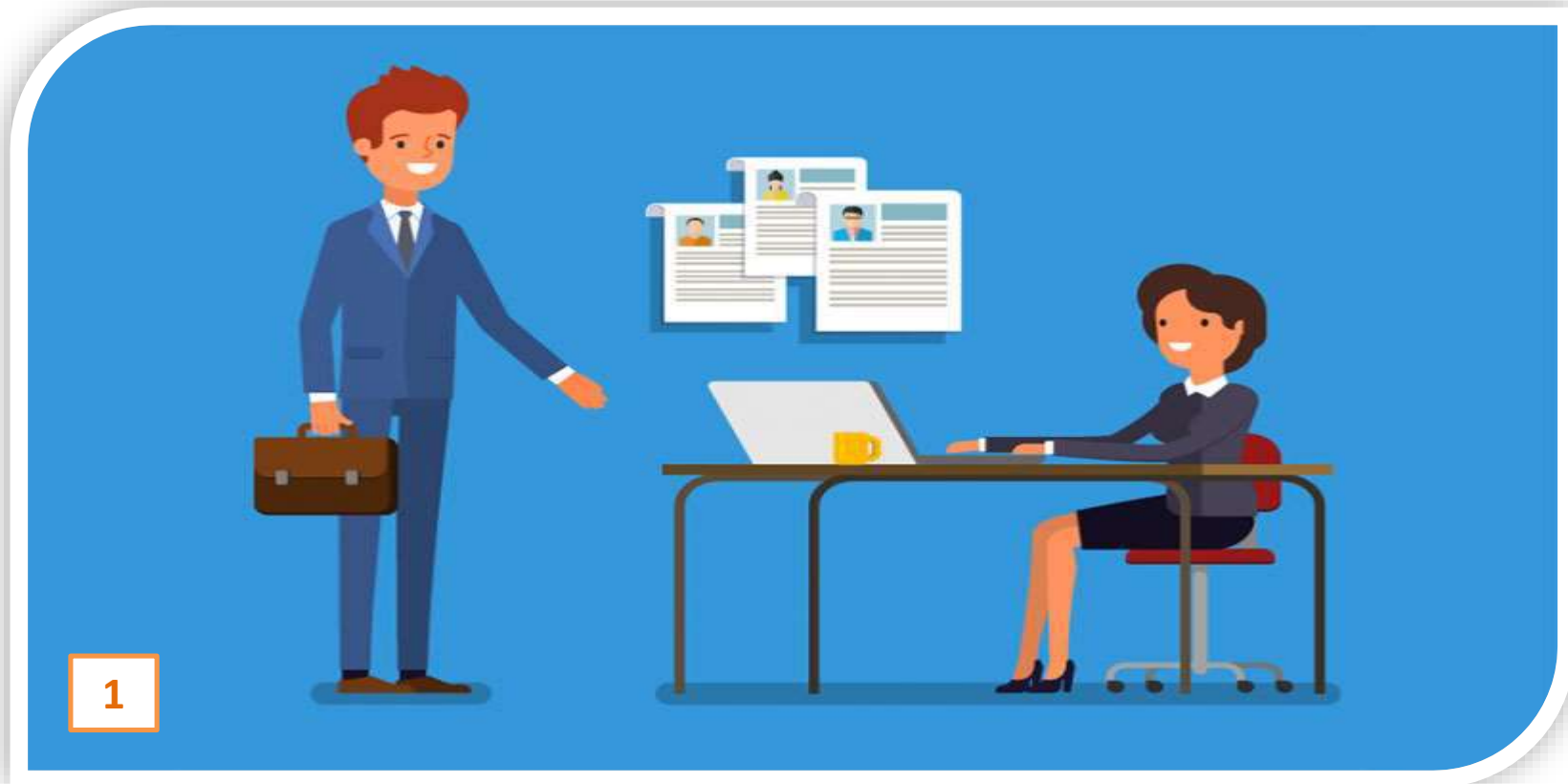


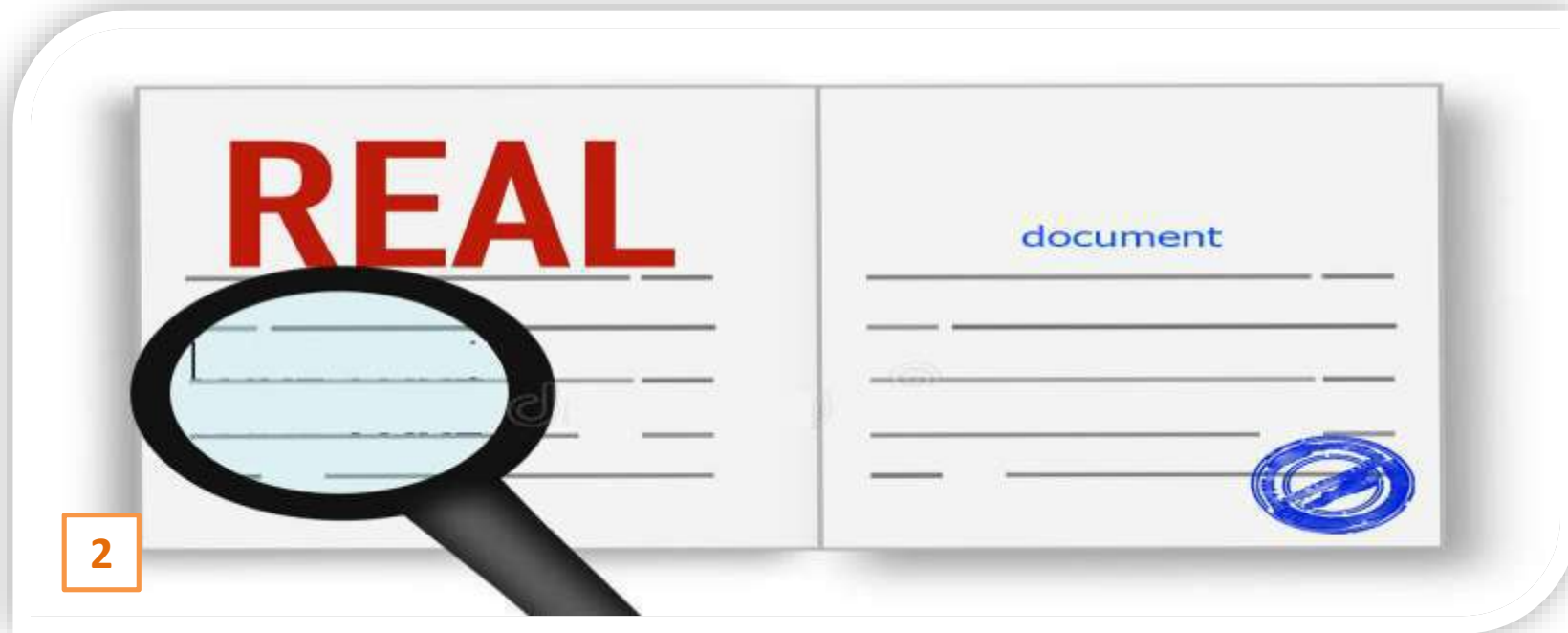
Порядок предоставления бесплатного питания отдельным категориям граждан обучающихся на государственном гранте, находящихся под опекой (попечительством) и патронатом

Прием заявления и выдача результата оказания государственной услуги осуществляется:

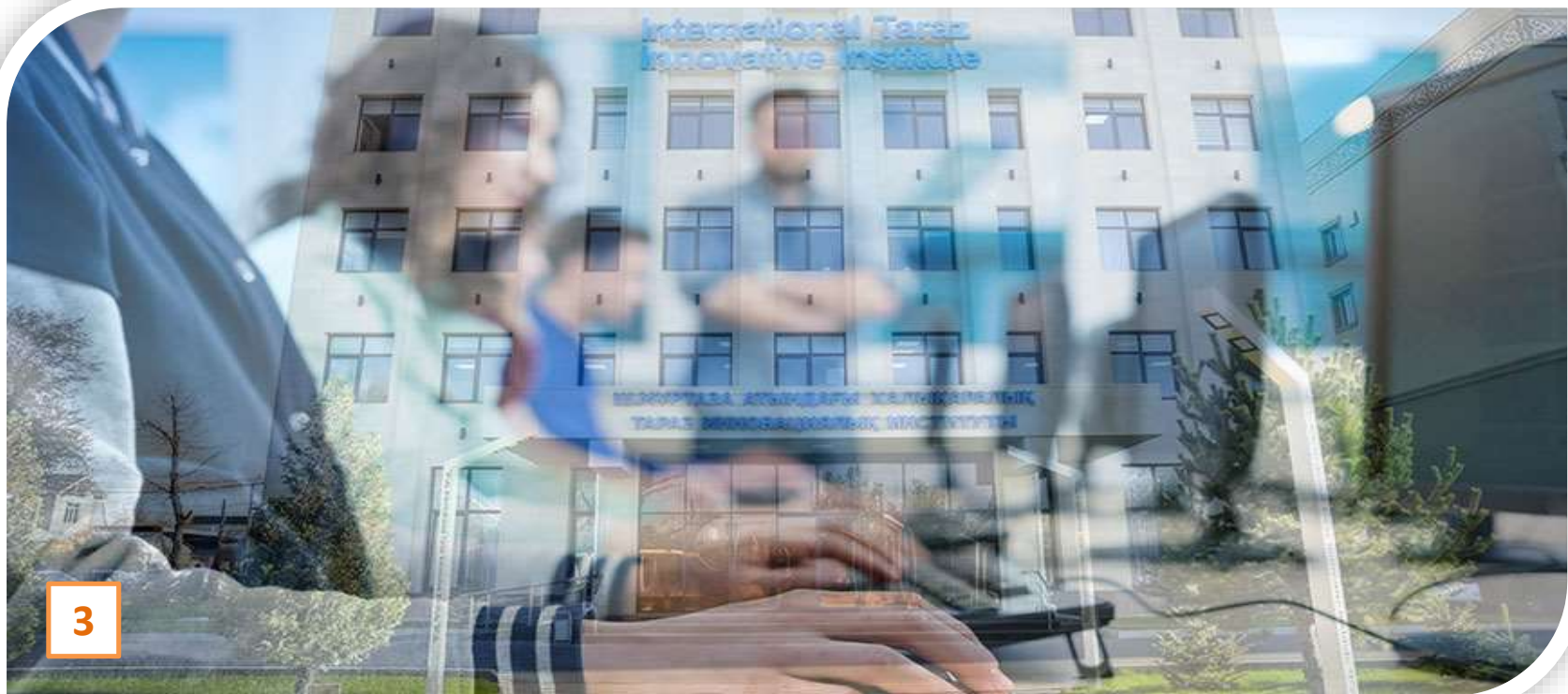




Абитуриент подает документы в Приемную комиссию института для участия в конкурсе на присуждение государственного образовательного гранта.

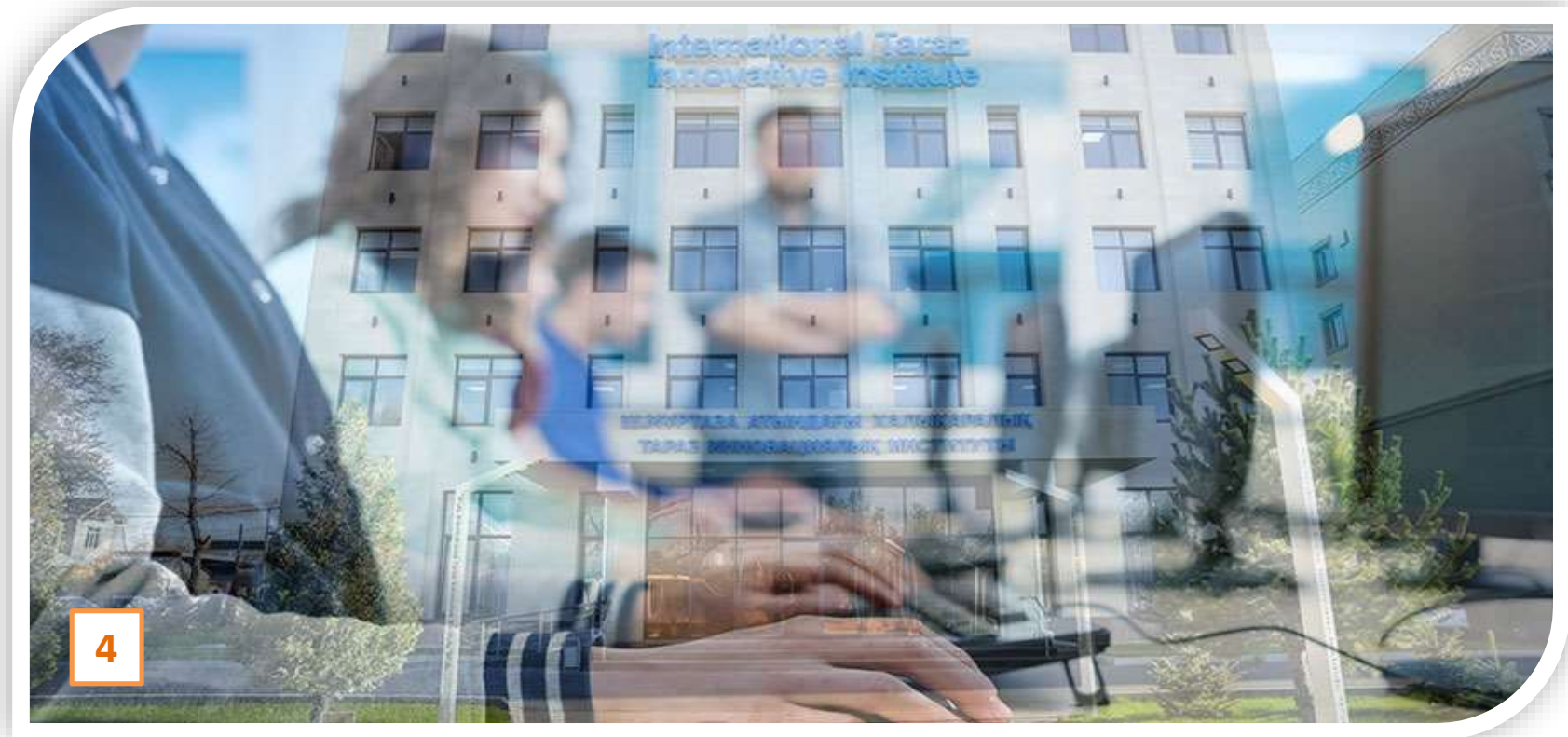


После присуждения государственного образовательного гранта абитуриент предоставляет в Приемную комиссию «свидетельство» (квота для детей-сирот и детей, оставшихся без попечения родителей, а также граждан РК из числа молодежи, потерявших или оставшихся без попечения родителей до совершеннолетия), подтверждающее, что он является обладателем государственного образовательного гранта и подает заявление для зачисления в институт.



3

Приемная комиссия издает приказ о зачислении абитуриента и передает копию приказа и его документы в Центр обслуживания студентов института (ЦОС).



4

ЦОС предоставляет полную информацию о студенте проректору по воспитательной и социальной работе.





5

Проректор по воспитательной и социальной работе выходит с предложением ректору института о предоставлении бесплатного питания отдельным категориям граждан обучающихся на государственном гранте, находящихся под опекой (попечительством) и патронатом на период обучения.



На основании предложения (служебного письма) проректора по воспитательной и социальной работе ЦОС издает внутренний приказо предоставлении бесплатного питания отдельным категориям граждан обучающихся на государственном гранте, находящихся под опекой (попечительством) и патронатом на период обучения.



7

Копию приказа ЦОС отправляет в Управление экономики и финансов вуза.





Управление экономики и финансов составляет годовой расчет, годовой договор между вузом и МНВО РК.



9

После составляется платежное поручение и Управление экономики и финансов вуза перечисляет на личный счет сумму денег для бесплатного питания отдельным категориям граждан обучающихся на государственном гранте, находящихся под опекой (попечительством) и патронатом на период обучения.