

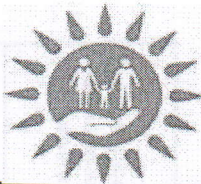
Жылжымайтын мүлік нысанының

Техникалық төлқұжаты

Технический паспорт

объекта недвижимости

Мекен-жайы: г.Тараз, проспект Жамбыла, д.73
Адрес:



Тіркелетін жылжымайтын мүлік объектісіне
 (көппәтерлі тұрғын үйлер, офистар, өндірістік, сауда объектілері және т.б.)
ТЕХНИКАЛЫҚ ПАСПОРТ (Н-2) / ТЕХНИЧЕСКИЙ ПАСПОРТ (Ф-2)
 на регистрируемые объекты недвижимости
 (многоквартирные жилые дома, офисы, промышленные, торговые объекты и т.п.)

| | |
|--------------------------------------------------------------------------------|---------------------------------------------------------------------------|
| 1. Облысы Область | Жамбыл облысы Жамбылская область |
| 2. Ауданы Район | |
| 3. Қала (кенті, елді мекені) Город (поселок, населенный пункт) | Тараз қ. г. Тараз |
| 4. Қаладағы аудан Район в городе | |
| 5. Мекен-жайы Адрес | Жамбыл даңғ., 73 ү. пр. Жамбыла, д. 73 |
| 6. Кадастрлық нөмір Кадастровый номер | 06:097:004:522:1 |
| 7. Түгендеу нөмір Инвентарный номер | 13272 |
| 8. Мақсат арналуы(жоспар бойынша литер) Целевое назначение (литер по плану) | жатақхана, әкімшілік ғимараты(А) общежитие, административное здание(А) |
| 9. Қордың санаты Категория фонда | тұрғын емес нежилой |

ЖАЛПЫ МӘЛІМЕТТЕР / ОБЩИЕ СВЕДЕНИЯ

| | | | |
|----------------------------------------------------------------------------|--------|-----------------------------------------------------------|--------------------------------------|
| 1. Сериясы, жобаның түрі Серия, тип проекта | A | 8. Тұрғын емес үй-жайдың ауданы Площадь нежилых пом-ий | 6874,3 |
| 2. Қабат саны Число этажей | 6 | 9. Пәтер саны Число квартир | |
| 3. Құрылыс ауданы Площадь застройки | 1426,3 | 10. Үй-жайлар, бөлмелер саны Число помещений, комнат | 599 |
| 4. Ғимараттың ауқымы Объем здания | 27099 | 11. Қабырға материалы Материал стен | күйдірілген кірпіш жженный кирпич |
| 5. Жалпы алаңы Общая площадь | 6874,3 | 12. Салынған жылы Год постройки | 1961 |
| 6. Балконның, лоджияның және т.б. алаңы Площадь балкона, лоджии ж.б. | | 13. Табиғи тозу Физический износ | 45 |
| 7. Тұрғын ауданы Жилая площадь | | | |

реестровый № заказ 002181693418

Паспорт
Паспорт составлен

24.09.2020

ж. жасалған
г.

Директоры _____
 Директор (қолы / подпись)

Сагинтаев К.А.



М.О.

М.П.

123

АУДАНАРДЫ БӨЛУ / РАСПРЕДЕЛЕНИЕ ПЛОЩАДИ

| № | Тұрғын пәтер саны Количество жилых квартир | Тұрғын бөлме саны Количество жилых комнат | Жалпы аудан, м2 Общая площадь, м2 | Тұрғын ауданы, м2 Жилая площадь, м2 | Ортақ аудан есебінен / Из общего числа площади | | | | | | Бөлмелер саны бойынша пәтердің орналуы / Распределение квартир по числу комнат | | | | | | | |
|----|-----------------------------------------------|----------------------------------------------|--------------------------------------|----------------------------------------|---------------------------------------------------|------------------------------|------------------------------|-------------------------------|-----------------------------------------------|-------------------------|-----------------------------------------------------------------------------------|--------------------------|--------------------------|--------------------------|--------------------------|--|--|--|
| | | | | | Жатақханаларда В общежитиях | Қонақүйлерде В гостиницах | Мансарталарда В мансардах | Жергіліктілерде в подвалах | Тементі кабатарда в цокольных этажах | Барақтарда в бараках | 1-бөлмелі 1-комнатные | 2-бөлмелі 2-комнатные | 3-бөлмелі 3-комнатные | 4-бөлмелі 4-комнатные | 5-бөлмелі 5-комнатные | | | |
| 01 | | | | | | | | | | | | | | | | | | |
| 02 | | | | | | | | | | | | | | | | | | |
| 03 | | | | | | | | | | | | | | | | | | |
| 04 | | | | | | | | | | | | | | | | | | |

ТҰРҒЫН ЕМЕС ҮЙ-ЖАЙЛАР / НЕЖИЛЫЕ ПОМЕЩЕНИЯ

| Ауданы Площадь | Тұрғын емес үй- жайлардағы тұрғын ауданы Жилая площадь в нежилых помещениях | Саудалық Торговая | Өнеркәсіптік-өндірістік ғимараттар мен құрылымдар Промышленно- производственных зданий и сооружений | Қойма Складская | Тұрмыстық қызмет көрсету Бытового обслуживания | Гараждар Гаражи | Ғылыми, банктік, қоғамдық басқару ұйымдары және мекемелері т.б. Организаций и учреждений управления, научных, банковский, общественных и т.п. | Қоғамдық тамақтану Общественного питания |
|----------------------------|-----------------------------------------------------------------------------------------|----------------------|-----------------------------------------------------------------------------------------------------------------|--------------------|---------------------------------------------------------|--------------------|-----------------------------------------------------------------------------------------------------------------------------------------------------------|------------------------------------------------|
| | | | | | | | | |
| 1 | 2 | 3 | 4 | 5 | 6 | 7 | 8 | 9 |
| Негізгі Основная | 2304,20м2 | | | 30,50м2 | | | 557,30м2 | 130,50м2 |
| Қосалқы Вспомогательная | | | | | | | | |

| Ауданы Площадь | Ғылыми мекемелері Учреждений образовательных и научных | Көлік ғимараттары мен құрылыстары Транспортные зданий и сооружений | Емдеуге арналған Денсаулық сақтаулар Здравоохранен, поздравительных | Денсаулықты және спорт қызметін ұстау зданий и сооружений | Мәдениет және өнер мекемелері Учреждений культуры и искусства | Инженерлік желілер құрылыстары Специальных зданий и сооружений | Басқалар Прочие | Барлығы Всего |
|-------------------|-----------------------------------------------------------------|--------------------------------------------------------------------------------|------------------------------------------------------------------------------|--------------------------------------------------------------------|------------------------------------------------------------------------|-------------------------------------------------------------------------|--------------------|------------------|
|-------------------|-----------------------------------------------------------------|--------------------------------------------------------------------------------|------------------------------------------------------------------------------|--------------------------------------------------------------------|------------------------------------------------------------------------|-------------------------------------------------------------------------|--------------------|------------------|

ПЛАН ЗЕМЕЛЬНОГО
УЧАСТКА

участок №

47,0

участок №

45,50

36,40

улица Бейбитшилик

40,65

17,50

81,50

17,0

H=4

9,0

128,10

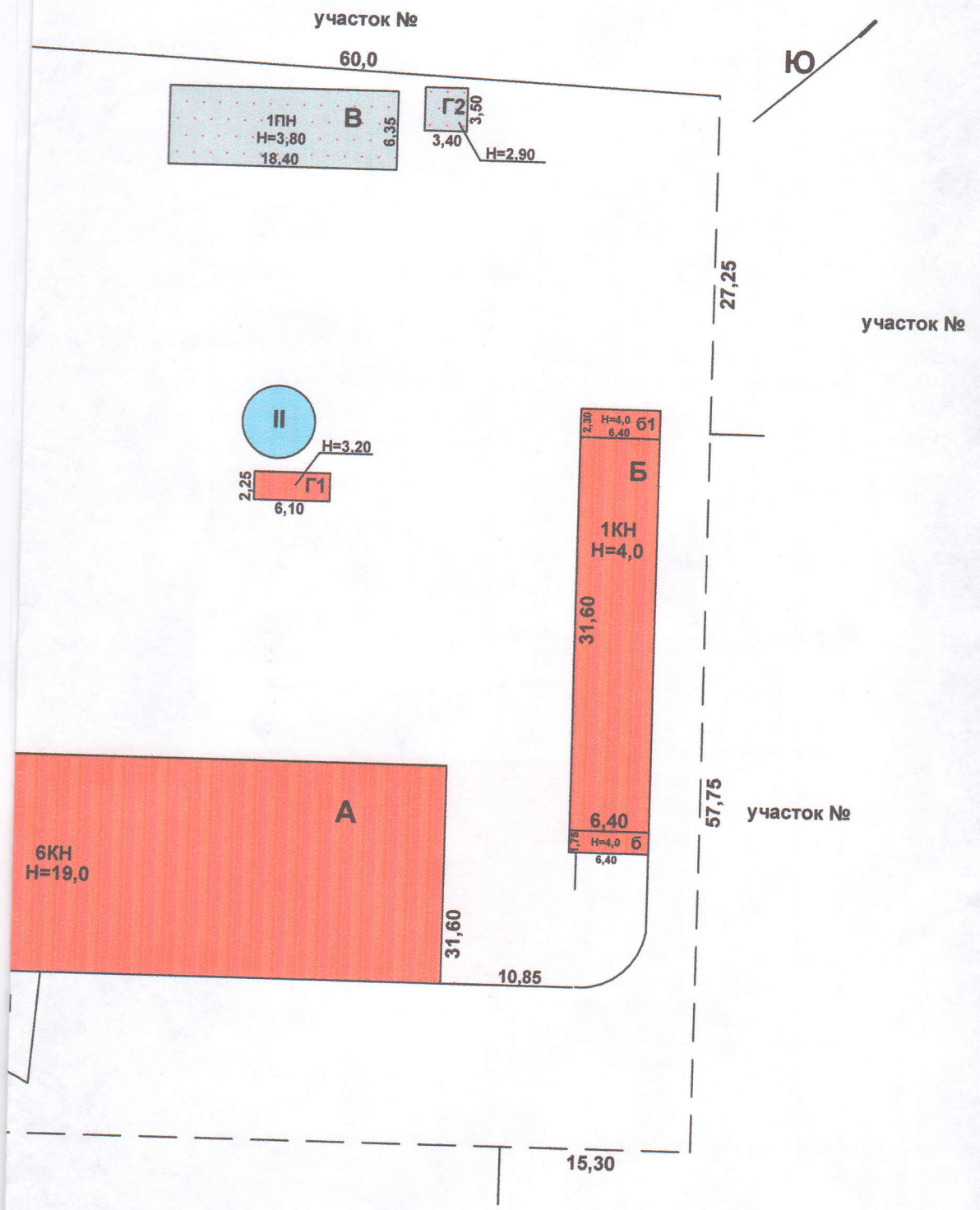
проспект Ж

С

Қосалқы
Вспомогательная

УЧАСТКА ОСПАРЫ

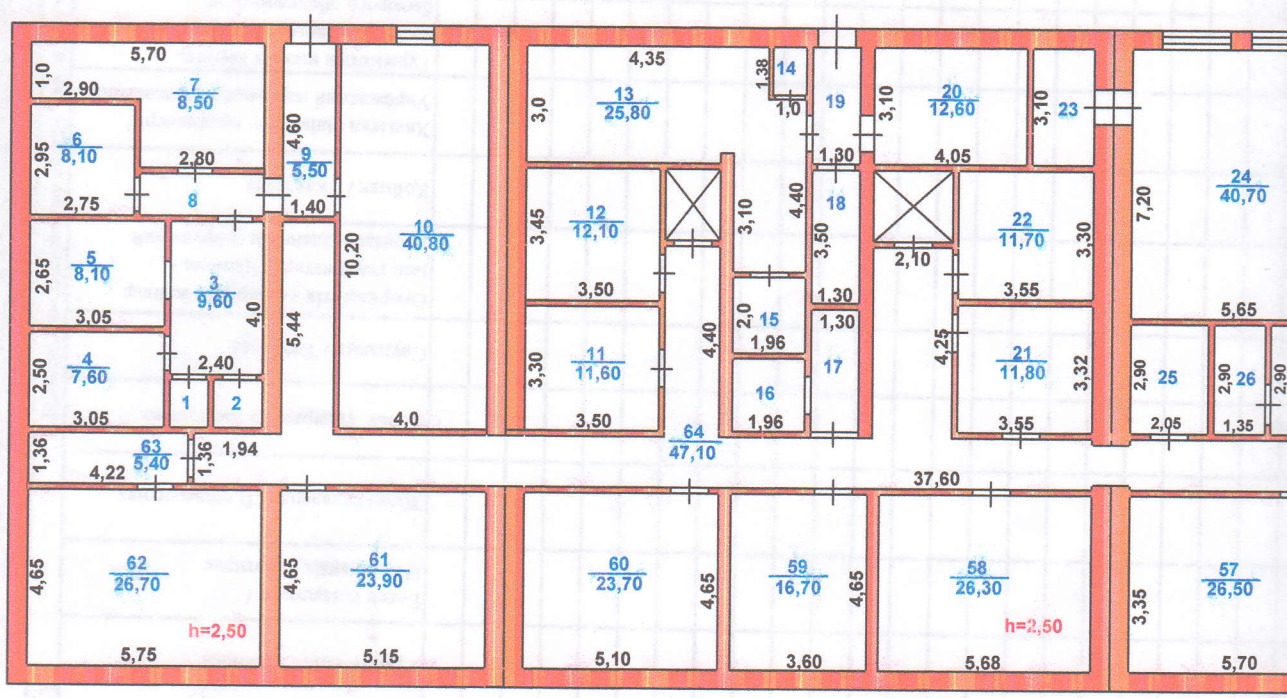
2021



сіла

| | | |
|----------------------------|------------------------------------------------------------------------------------------------------------------------------|---------------|
| ҚР ӘМ МЮ РК | Филиал некоммерческого акционерного общества Государственная корпорация "Правительство для граждан" Жамбылской области | |
| №1 парақ/ лист №1 | Жер учаскесінін жоспары План земельного участка г.Тараз, проспект Жамбыла-73 | |
| Мерзімі Дата | Маман | Т.А.Ж./Ф.И.О. |
| 24.09.2019 | Сарапшы | Бегулин.Ш.Т |
| | Сарапшы | |

подвал



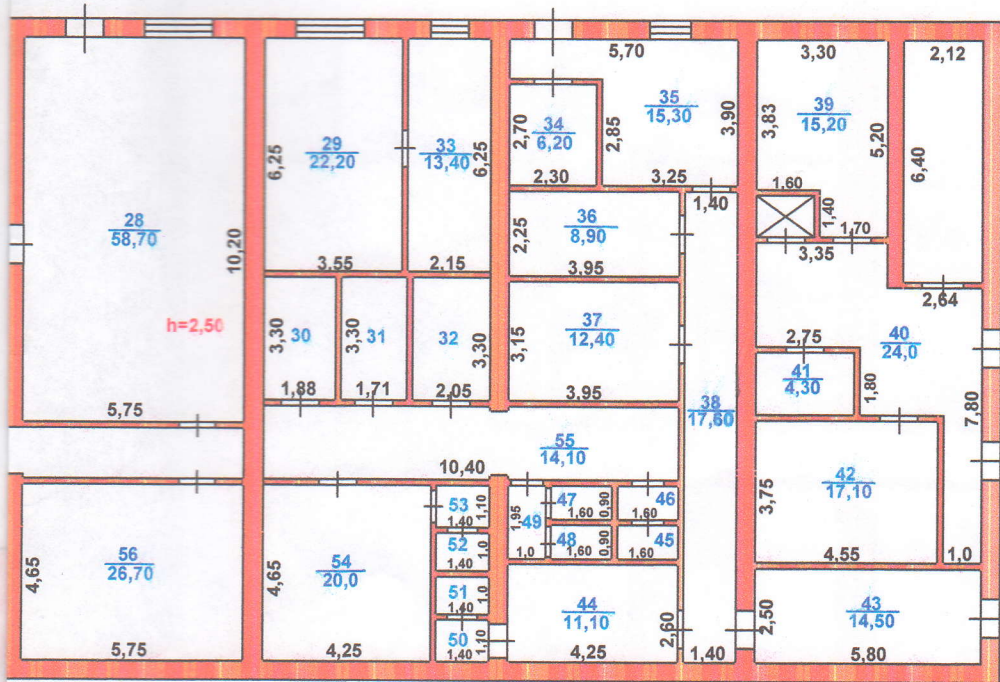
40 62
Алтын Еңбекшілік

ЖИЗДІМАРТИЛІК
ЭКОЛОГИЯ

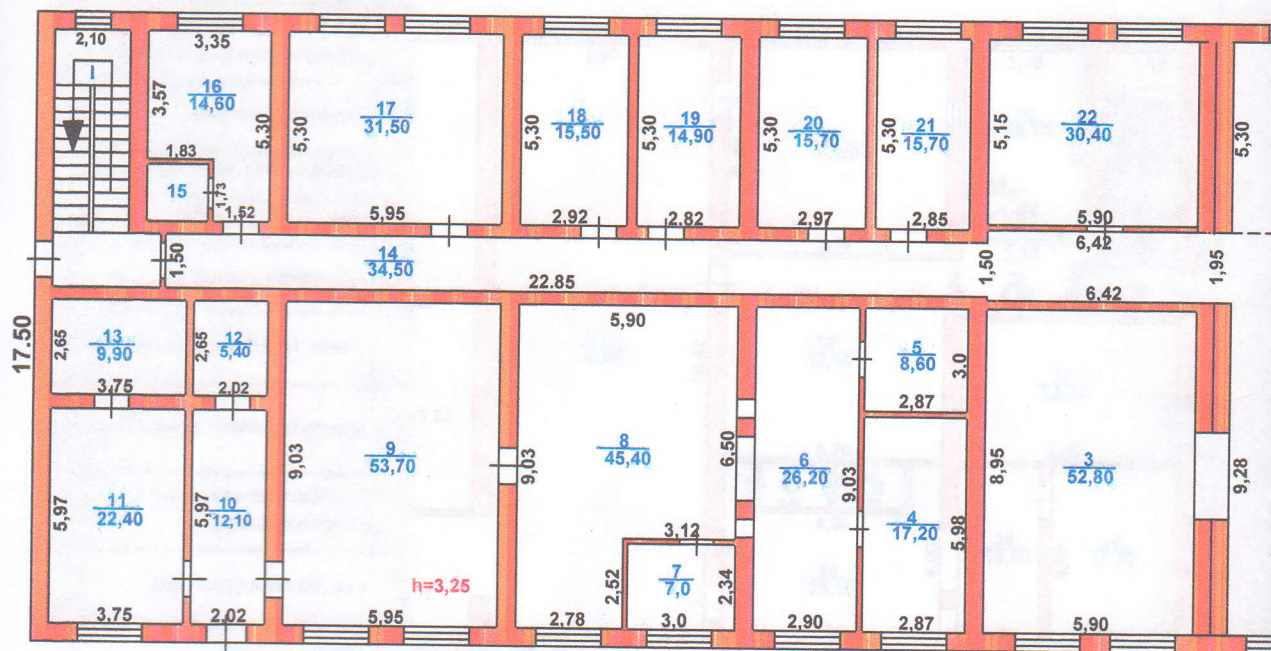
| | | | | |
|----|---|----|----------------------|------|
| 14 | А | 1 | Подвальное помещение | 1,1 |
| 05 | Б | 2 | Подвальное помещение | 1,9 |
| 19 | В | 3 | Подвальное помещение | 4,5 |
| | В | 4 | Подвальное помещение | 7,5 |
| | В | 5 | Подвальное помещение | 8,1 |
| | В | 6 | Подвальное помещение | 8,1 |
| | В | 7 | Подвальное помещение | 8,1 |
| | В | 8 | Подвальное помещение | 4,2 |
| | В | 9 | Подвальное помещение | 5,3 |
| | В | 10 | Подвальное помещение | 40,8 |
| | В | 11 | Подвальное помещение | 11,6 |
| | В | 12 | Подвальное помещение | 12,1 |
| | В | 13 | Подвальное помещение | 25,8 |
| | В | 14 | Подвальное помещение | 1,1 |
| | В | 15 | Подвальное помещение | 3,4 |
| | В | 16 | Подвальное помещение | 3,4 |
| | В | 17 | Подвальное помещение | 3,4 |
| | В | 18 | Подвальное помещение | 4,5 |
| | В | 19 | Подвальное помещение | 4,0 |
| | В | 20 | Подвальное помещение | 12,6 |
| | В | 21 | Подвальное помещение | 11,8 |
| | В | 22 | Подвальное помещение | 11,7 |
| | В | 23 | Подвальное помещение | 3,3 |
| | В | 24 | Подвальное помещение | 40,7 |
| | В | 25 | Подвальное помещение | 2,9 |
| | В | 26 | Подвальное помещение | 2,9 |

НОВЫЙ ПЛАН
И ЖОСПАРЫ

Лит А
Н=19,0

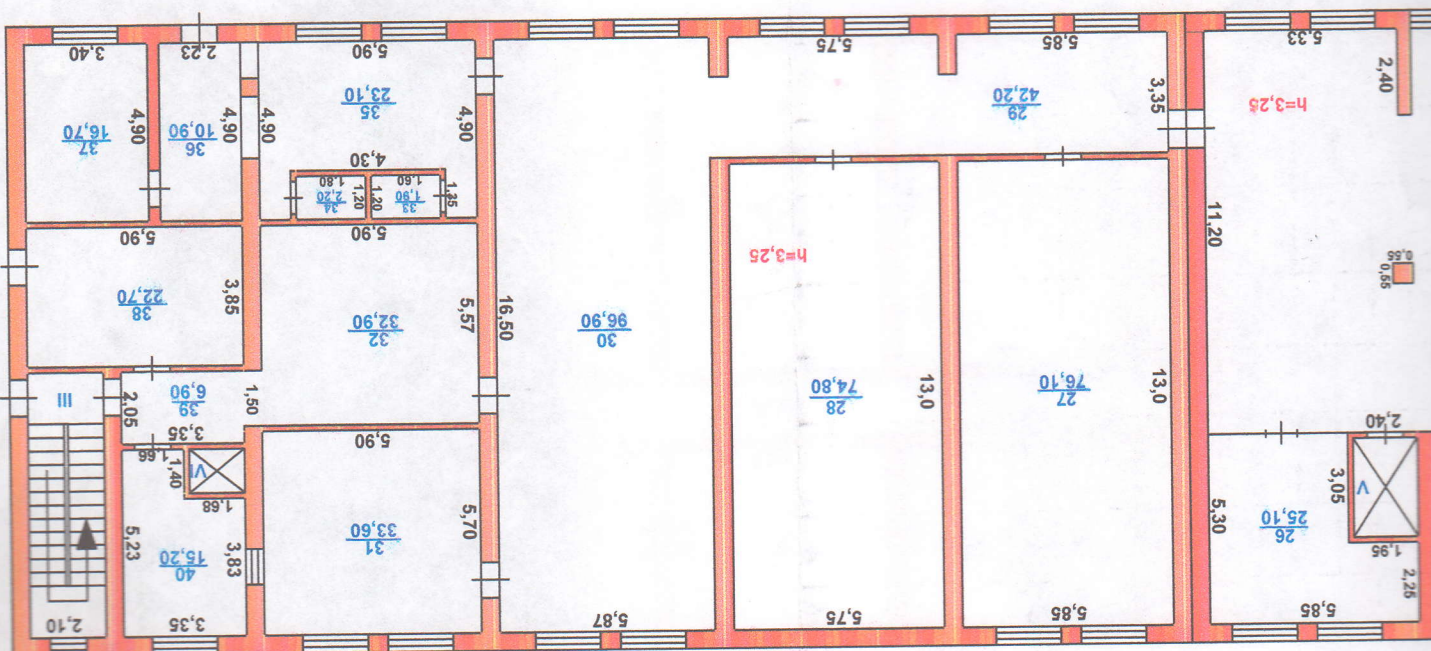


| | | | |
|-----------------------|--------------------------------------------------------------------------------------------------------------------------------|-----------------|---------------------------|
| ҚР ӘМ МЮ РК | Филиал некоммерческого акционерного общества "Государственная корпорация "Правительство для граждан" Жамбылской области. | | Түг. № Инв. № 13272 |
| № парақ/ Лист № | Лит А-Общежития план подвала г.Тараз, проспект Жамбыла-73 | | Масшт. 1:200 |
| Мерзімі Дата | Орындаушы/ Исполнитель | Т.А.Ж./Ф.И.О. | Қолы/ Подпись |
| 24.09.2019 | Сарапшы | Бегулин Ш.Т | |
| | Сарапшы | Байділдаев С.Ж | |
| | Басқарма басшысы: | Дауренбеков.Д.К | |



| | | |
|-------|------------------------------|--------|
| № п/п | Имя и фамилия автора проекта | Т.А.Х. |
| № п/п | Имя и фамилия архитектора | Т.А.Х. |
| № п/п | Имя и фамилия инженера | Т.А.Х. |
| № п/п | Имя и фамилия строителя | Т.А.Х. |
| № п/п | Имя и фамилия заказчика | Т.А.Х. |
| № п/п | Имя и фамилия исполнителя | Т.А.Х. |

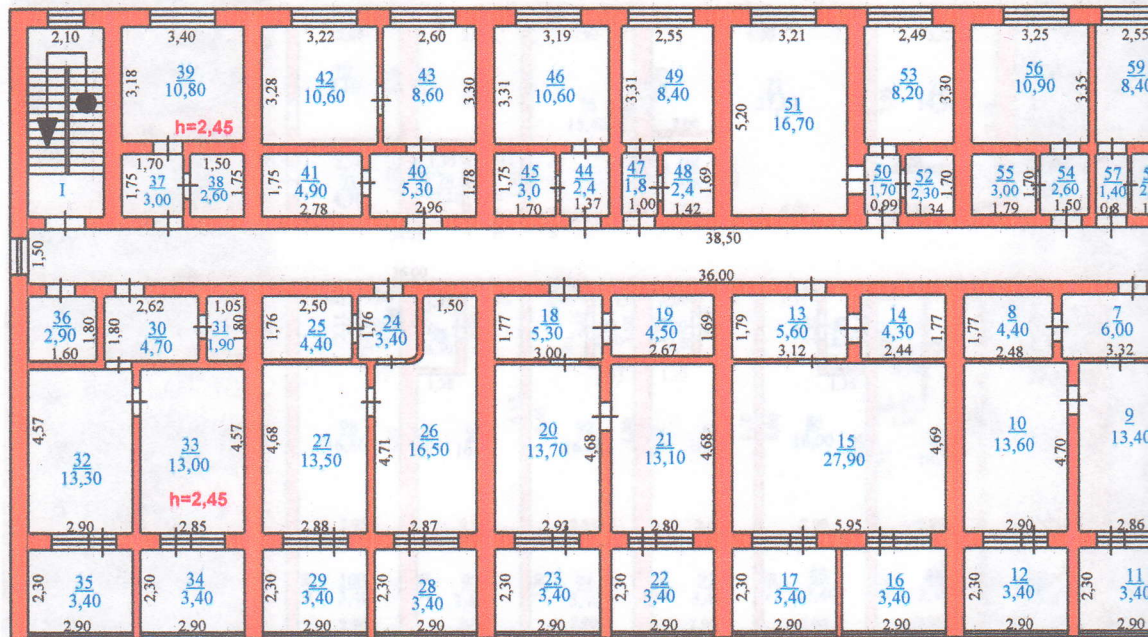
| | | | |
|-------------------------------------------------------------------------------------------------------------------------|-------------------------------------------------------------------------------------------------------------------------|-------------------------------------------------------------------------------------------------------------------------|-------------------------------------------------------------------------------------------------------------------------|
| № документа/лист № | № документа/лист № | № документа/лист № | № документа/лист № |
| 24.09.2019 | 24.09.2019 | 24.09.2019 | 24.09.2019 |
| Сарапшы | Сарапшы | Сарапшы | Сарапшы |
| Орындаушы/Исполнитель | Орындаушы/Исполнитель | Орындаушы/Исполнитель | Орындаушы/Исполнитель |
| Т.А.Ж./Ф.И. | Т.А.Ж./Ф.И. | Т.А.Ж./Ф.И. | Т.А.Ж./Ф.И. |
| Колы/Подпись | Колы/Подпись | Колы/Подпись | Колы/Подпись |
| Дата | Дата | Дата | Дата |
| Мерзими/лист № | Мерзими/лист № | Мерзими/лист № | Мерзими/лист № |
| Лит А-Общекития (6-ти. 37) | Лит А-Общекития (6-ти. 37) | Лит А-Общекития (6-ти. 37) | Лит А-Общекития (6-ти. 37) |
| г. Тараз, проспект Жамбыла-73 | г. Тараз, проспект Жамбыла-73 | г. Тараз, проспект Жамбыла-73 | г. Тараз, проспект Жамбыла-73 |
| № парақ/лист № | № парақ/лист № | № парақ/лист № | № парақ/лист № |
| 1:200 | 1:200 | 1:200 | 1:200 |
| Масштаб | Масштаб | Масштаб | Масштаб |
| ҚР ӘМ | ҚР ӘМ | ҚР ӘМ | ҚР ӘМ |
| МҚО | МҚО | МҚО | МҚО |
| ПК | ПК | ПК | ПК |
| Филиал некемерческего акционерного общества "Государственная корпорация "Правительство для граждан" Жамбылской области. | Филиал некемерческего акционерного общества "Государственная корпорация "Правительство для граждан" Жамбылской области. | Филиал некемерческего акционерного общества "Государственная корпорация "Правительство для граждан" Жамбылской области. | Филиал некемерческего акционерного общества "Государственная корпорация "Правительство для граждан" Жамбылской области. |
| Т.Үр. № | Т.Үр. № | Т.Үр. № | Т.Үр. № |
| 13272 | 13272 | 13272 | 13272 |
| Инв. № | Инв. № | Инв. № | Инв. № |



Лит А
h=19,0

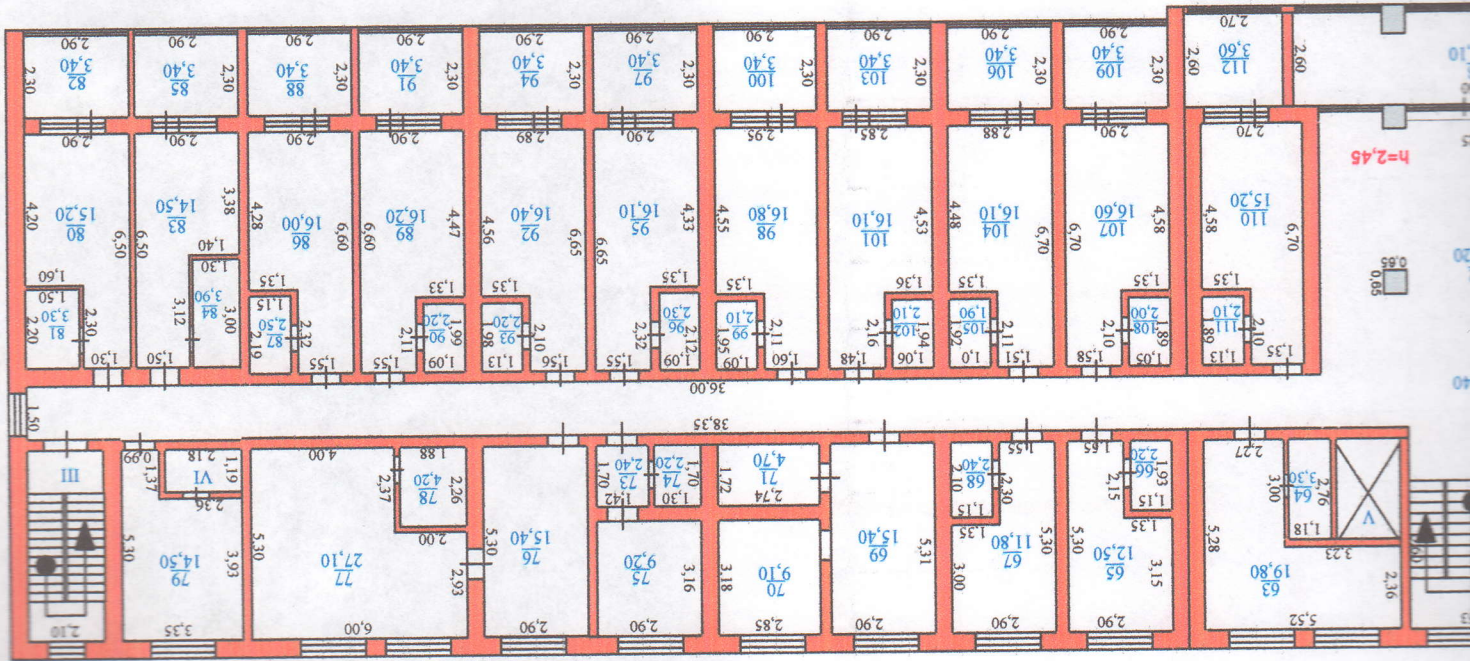
**ЖАҢЫЖАМАЙТЫН МУЛК ОБЪЕКТІ ЖОСТАРЫНА ЭКСПЛИКАЦИЯ (к Ф-2)
ЭКСПЛИКАЦИЯ К ПЛАНУ ОБЪЕКТА НЕДВИЖИМОГО ИМУЩЕСТВА (к Ф-2)**

| Жазылу уақыты / Дата записи | | Жоспар бойынша литері / Литер по плану | | Кабаттар / Этажи | | Үйдің, пәтердің нөмірі / Номер помещения, квартиры | | Үйдің, пәтердің бөлшектерінің нөмірі / Номер части помещения, квартиры | | Ішкі өлшемі бойынша алаң (кв. м.) оның ішінде Площадь по внутреннему обмеру (кв. м.), в том числе | | | | | | | | | | | | | | | | | | |
|-----------------------------|---|----------------------------------------|---|---------------------|------------------------------------------------------------------------------------------------|----------------------------------------------------|--|------------------------------------------------------------------------|--|------------------------------------------------------------------------------------------------------|--------------------|----------------|-----------------------|------------------------------------------|-------------------------------|------------------------------|---------------------|-----------------------------------------------------------------------------------------|--------------------|------------------------------------------------------------------|----------------------------------------------------------------------------|---------------------------------------------------------------------------------------------|---------------------------------------------------------------------------------------------------|-----------------------------------------------------------------------------|------------------------------------------------------|-------------------------------------------------------------------------|-------------------------------------------------------------------|-------------------|
| | | | | | | | | | | Жаппы / Общая | Пайдалы / Полезная | Тұрғын / Жилая | Тұрғын емес / Нежилая | Бөлек пәтерлерде / В отдельных квартирах | Жатақханаларда / В общежитиях | Конак үйлерде / В гостиницах | Саудалық / Торговая | Өнеркәсіптік - өндірістік жайлар мен ғимараттар / Промыш.-производ. зданий и сооружений | Коймақ / Складская | Халыққа білім беру мекемелері / Учреждения народного образования | Тұрмыстық қызмет көрсету кәсіпорындары / Предприятия бытового обслуживания | Дәкарау, т.ылым, оқу к.с.р., қоғамдық және ұйымдар мен мекемелер / Организация и учреждение | Организацияның банковских қорамдық тамактаңдыру кәсіпорындары / Предприятия общественного питания | Денсаулық сақтау, емдеу бағытындағы мекемелер / Учреждения здравоохранения, | Дене шынықтыру, спорттық / Физкультурно - спортивная | Дене шынықтыру және өнерлік мекемелер / Учреждения культуры и искусства | Көліктік жайлар мен ғимараттар / Транспортных зданий и сооружений | Басқалар / Прочие |
| 24 | А | 1 | 1 | Тамбур | Үйдің, пәтердің бөлшектерінің пайдалануының белгіленуі / Назначение частей помещения, квартиры | 8,4 | | | | 8,4 | | | | | | | | | | | | | | | | | 8,4 | |
| 08 | | 2 | | Фойе | | 157,2 | | | | 157,2 | | | | | | | | | | | | | | | | | 157,2 | |
| 19 | | 3 | | Конференцзал | | 52,8 | | | | 52,8 | | | | | | | | | | | | | | | | | | |
| | | 4 | | Кабинет | | 17,2 | | | | 17,2 | | | | | | | | | | | | | | | | | | |
| | | 5 | | Кабинет | | 8,6 | | | | 8,6 | | | | | | | | | | | | | | | | | | |
| | | 6 | | Кабинет | | 26,2 | | | | 26,2 | | | | | | | | | | | | | | | | | | |
| | | 7 | | Подсобное помещение | | 7,0 | | | | 7,0 | | | | | | | | | | | | | | | | | | 7,0 |
| | | 8 | | Типография | | 45,4 | | | | 45,4 | | | | | | | | | | | | | | | | | | |
| | | 9 | | Типография | | 53,7 | | | | 53,7 | | | | | | | | | | | | | | | | | | |
| | | 10 | | Коридор | | 12,1 | | | | 12,1 | | | | | | | | | | | | | | | | | | 12,1 |
| | | 11 | | Кабинет | | 22,4 | | | | 22,4 | | | | | | | | | | | | | | | | | | |
| | | 12 | | Кладовая | | 5,4 | | | | 5,4 | | | | | | | | | | | | | | | | | | |
| | | 13 | | Склад | | 9,9 | | | | 9,9 | | | | | | | | | | | | | | | | | | |
| | | 14 | | Коридор | | 34,5 | | | | 34,5 | | | | | | | | | | | | | | | | | | 34,5 |
| | | 15 | | Санузел | | 2,9 | | | | 2,9 | | | | | | | | | | | | | | | | | | 2,9 |
| | | 16 | | Кабинет | | 14,6 | | | | 14,6 | | | | | | | | | | | | | | | | | | |
| | | 17 | | Кабинет | | 31,5 | | | | 31,5 | | | | | | | | | | | | | | | | | | |
| | | 18 | | Кабинет | | 15,5 | | | | 15,5 | | | | | | | | | | | | | | | | | | |
| | | 19 | | Кабинет | | 14,9 | | | | 14,9 | | | | | | | | | | | | | | | | | | |
| | | 20 | | Кабинет | | 15,7 | | | | 15,7 | | | | | | | | | | | | | | | | | | |
| | | 21 | | Кабинет | | 15,7 | | | | 15,7 | | | | | | | | | | | | | | | | | | |
| | | 22 | | Кабинет | | 30,4 | | | | 30,4 | | | | | | | | | | | | | | | | | | 30,4 |



| | |
|--------------------------------------------------------------------|-----------------------|
| Проектная организация: ООО "Архитектурно-проектная фирма "АСТ-СПб" | |
| Проект: Проектная документация на строительство жилого здания | |
| г. Санкт-Петербург, ул. Мухоморова, д. 10 | |
| Этаж: 1 | Назначение: Жилое |
| Проектирование: ООО "АСТ-СПб" | 12/2020 |
| Автор проекта: Иванов И.И. | Проверил: Петров П.П. |
| Руководитель проекта: Сидоров С.С. | Проверил: Козлов К.К. |
| Проектная организация: ООО "АСТ-СПб" | 12/2020 |

Лист А
H=19,0



| | | | | | | |
|--------------------------------------------------------------------------------|--------------|---------------------------------|--|---------------|-------------------------------------|------------------|
| Фирма некоммерческой корпорация «Правительство для граждан» Жамбылской области | Инв. № 13272 | г. Тараз, проспект Жамбыла д.73 | | Лист № | Потажный план Лит А 2 этаж | Масштаб 1:200 |
| ПК | | | | Месяц/Дата | Орындаушы /Исполнитель | Т.А.Ж./Ф.И.О. |
| | | | | 24.09.2019 ж. | Сарапшы / Эксперт | Байдылдаев С. |
| | | | | | Сарапшы / Эксперт | Бегалин Ш. |
| | | | | | Басқарма басшысы / Рук. Управляемая | Дауренбеков Д.К. |

ЖЫЛЖАМАЙТЫН МУЛК ОБЪЕКТИСІ ЖОСАРЫНА ЭКСПЛИКАЦИЯ (к.Ф.2)
 ЭКСПЛИКАЦИЯ К ПЛАНУ ОБЪЕКТА НЕДВИЖИМОГО ИМУЩЕСТВА (к.Ф.2)

| Жазылу уакыты / Дата записи | Жоспар бойынша литері / Литер по плану | Кабаттар / Этажи | Үйдің, пәтердің нөмірі / Номер помещения, квартиры | Үйдің, пәтердің бөлiктерiнiң нөмірі / Номер части помещения, квартиры | Үйдiң, пәтердiң бөлiктерiнiң пайдалануын бейгiленуi / Назначение части помещения, квартиры | Жалпы / Общая | Пайдалы / Полезная | Тұрғын / Жилая | Тұрғын емес / Нежилая | Бөлек пәтерлерде / В отдельных квартирах | Жатақханаларда / В общежитиях | Конак үйлерде / В гостиницах | Саудалық / Торговая | Өнеркәсіптік - өндірістік жайлар мен ғимараттар / Промыш.-производ. зданий и сооружений | Коймақ / Складская | Халыққа білім беру мекемелері / Учреждения народного образования | Тұрмыстық қызмет көрсету кәсіпорындары / Предприятия бытового обслуживания | Басқару, ғылыми, банкілер, қоғамдық ұйымдар мен мекемелер / Организаций и учреждений | Қоғамдық тамақтану кәсіпорындары / Предприятий общественного питания | Денсаулық сақтау, емдеу бағытындағы мекемелер / Учреждения здравоохранения, | Дене шынықтыру, спорттық / физкультурно - спортивная | Дене шынықтыру және өнерлік мекемелер / Учреждения культуры и искусства | Көліктік жайлар мен ғимараттар / Транспортных зданий и сооружений | Басқалар / Прочие | | | |
|-----------------------------|----------------------------------------|------------------|----------------------------------------------------|-----------------------------------------------------------------------|--------------------------------------------------------------------------------------------|---------------|--------------------|----------------|-----------------------|------------------------------------------|-------------------------------|------------------------------|---------------------|-----------------------------------------------------------------------------------------|--------------------|------------------------------------------------------------------|----------------------------------------------------------------------------|--------------------------------------------------------------------------------------|----------------------------------------------------------------------|-----------------------------------------------------------------------------|------------------------------------------------------|-------------------------------------------------------------------------|-------------------------------------------------------------------|-------------------|-------|------|-----|
| | A | 2 | 1 | Коридор | 120,4 | | | | | | | | | | | | | | | | | | | | 120,4 | | |
| | | | 2 | Фойе | 60,2 | | | | | | | | | | | | | | | | | | | | | 60,2 | |
| | | | 3 | Фойе | 24,1 | | | | | | | | | | | | | | | | | | | | | 24,1 | |
| | | | 4 | Спальная комната | 19,3 | | | | | | 19,3 | | | | | | | | | | | | | | | | |
| | | | 5 | Санузел | 3,1 | | | | | | | | | | | | | | | | | | | | | | 3,1 |
| | | | 6 | Лоджия | 3,6 | | | | | | | | | | | | | | | | | | | | | | 3,6 |
| | | | 7 | Коридор | 6,0 | | | | | | | | | | | | | | | | | | | | | | 6,0 |
| | | | 8 | Санузел | 4,4 | | | | | | | | | | | | | | | | | | | | | | 4,4 |
| | | | 9 | Спальная комната | 13,4 | | | | | | 13,4 | | | | | | | | | | | | | | | | |
| | | | 10 | Спальная комната | 13,6 | | | | | | 13,6 | | | | | | | | | | | | | | | | |
| | | | 11 | Лоджия | 3,4 | | | | | | | | | | | | | | | | | | | | | | 3,4 |
| | | | 12 | Лоджия | 3,4 | | | | | | | | | | | | | | | | | | | | | | 3,4 |
| | | | 13 | Коридор | 5,6 | | | | | | | | | | | | | | | | | | | | | | 5,6 |
| | | | 14 | Санузел | 4,3 | | | | | | | | | | | | | | | | | | | | | | 4,3 |
| | | | 15 | Спальная комната | 27,9 | | | | | | 27,9 | | | | | | | | | | | | | | | | |
| | | | 16 | Лоджия | 3,4 | | | | | | | | | | | | | | | | | | | | | | 3,4 |
| | | | 17 | Лоджия | 3,4 | | | | | | | | | | | | | | | | | | | | | | 3,4 |
| | | | 18 | Коридор | 5,3 | | | | | | | | | | | | | | | | | | | | | | 5,3 |
| | | | 19 | Санузел | 4,5 | | | | | | | | | | | | | | | | | | | | | | 4,5 |
| | | | 20 | Спальная комната | 13,7 | | | | | | 13,7 | | | | | | | | | | | | | | | | |
| | | | 21 | Спальная комната | 13,1 | | | | | | 13,1 | | | | | | | | | | | | | | | | |
| | | | 22 | Лоджия | 3,4 | | | | | | | | | | | | | | | | | | | | | | 3,4 |





Лит А
H=19,0

| | | | |
|--------------|------------------------------------------------------------------------------------------------------------------------|-------------------------------------|------------------|
| Лист № | Потажный план Лит А 3 этаж | | Масштаб 1:200 |
| | Мерзми/Дата | Орындаушы | |
| Инв. № 13272 | г. Тараз, проспект Жамбыла д.73 | | |
| | Фирма некоммерческого акционерного общества «Государственная корпорация «Правительство для граждан» Жамбылской области | | |
| ПК | | | |
| Мерзми/Дата | 24.09.2019 ж. | Сарапшы / Эксперт | Байділдаев С. |
| | | Сарапшы / Эксперт | Бегулин Ш. |
| | | Басқарма басшысы / Бүк. Управляющая | Лауренбеков Д.К. |

| Жазылу уақыты / Дата записи | Жоспар бойынша литері / Литер по плану | Қабаттар / Этажи | Үйдің, пәтердің нөмірі / Номер помещения, квартиры | Үйдің, пәтердің белгілерінің нөмірі / Номер части помещения, квартиры | Үйдің, пәтердің белгілерінің пайдалануының белгіленуі / Назначение частей помещения, квартиры | Жалпы / Общая | Пайдалы / Полезная | Тұрғын / Жилая | Тұрғын емес / Нежилая | Бөлек пәтерлерде / В отдельных квартирах | Жатақханаларда / В общежитиях | Қонақ үйлерде / В гостиницах | Саудалық / Торговая | Өнеркәсіптік - өндірістік жайлар мен фирмалар / Промыш-производ. зданий и сооружений | Қоймақ / Складская | Халыққа білім беру мекемелері / Учреждения народного образования | Тұрмыстық қызмет көрсету кәсіпорындары / Предприятия бытового обслуживания | Басқару, ғылыми, банкілік, қоғамдық және ұйымдар мен мекемелер / Организаций и учреждений | Қоғамдық тамақтанушылар кәсіпорындары / Предприятия общественного питания | Денсаулық сақтау, емдеу бағытындағы мекемелер / Учреждения здравоохранения, | Дене шынықтыру, спорттық / физкультура - спортивная | Дене шынықтыру және өнерлік мекемелер / Учреждения культуры и искусства | Көліктік жайлар мен фирмалар / Транспортных зданий и сооружений | Басқалар / Прочие | |
|-----------------------------|----------------------------------------|------------------|----------------------------------------------------|-----------------------------------------------------------------------|-----------------------------------------------------------------------------------------------|---------------|--------------------|----------------|-----------------------|------------------------------------------|-------------------------------|------------------------------|---------------------|--------------------------------------------------------------------------------------|--------------------|------------------------------------------------------------------|----------------------------------------------------------------------------|-------------------------------------------------------------------------------------------|---------------------------------------------------------------------------|-----------------------------------------------------------------------------|-----------------------------------------------------|-------------------------------------------------------------------------|-----------------------------------------------------------------|-------------------|------|
| 24 | А | 3 | 1 | Коридор | Коридор | 120,4 | | | | | | | | | | | | | | | | | | 120,4 | |
| 08 | | | 2 | Фойе | Фойе | 60,2 | | | | | | | | | | | | | | | | | | | 60,2 |
| 19 | | | 3 | Фойе | Фойе | 24,1 | | | | | | | | | | | | | | | | | | | 24,1 |
| | | | 4 | Спальная комната | Спальная комната | 18,3 | | | | 18,3 | | | | | | | | | | | | | | | |
| | | | 5 | Санузел | Санузел | 2,6 | | | | | | | | | | | | | | | | | | | 2,6 |
| | | | 6 | Лоджия | Лоджия | 3,6 | | | | | | | | | | | | | | | | | | | 3,6 |
| | | | 7 | Коридор | Коридор | 2,2 | | | | | | | | | | | | | | | | | | | 2,2 |
| | | | 8 | Санузел | Санузел | 2,6 | | | | | | | | | | | | | | | | | | | 2,6 |
| | | | 9 | Спальная комната | Спальная комната | 13,3 | | | | 13,3 | | | | | | | | | | | | | | | 13,3 |
| | | | 10 | Лоджия | Лоджия | 3,4 | | | | | | | | | | | | | | | | | | | 3,4 |
| | | | 11 | Коридор | Коридор | 2,2 | | | | | | | | | | | | | | | | | | | 2,2 |
| | | | 12 | Санузел | Санузел | 2,6 | | | | | | | | | | | | | | | | | | | 2,6 |
| | | | 13 | Спальная комната | Спальная комната | 13,3 | | | | 13,3 | | | | | | | | | | | | | | | 13,3 |
| | | | 14 | Лоджия | Лоджия | 3,4 | | | | | | | | | | | | | | | | | | | 3,4 |
| | | | 15 | Коридор | Коридор | 2,2 | | | | | | | | | | | | | | | | | | | 2,2 |
| | | | 16 | Санузел | Санузел | 2,6 | | | | | | | | | | | | | | | | | | | 2,6 |
| | | | 17 | Спальная комната | Спальная комната | 13,1 | | | | 13,1 | | | | | | | | | | | | | | | 13,1 |
| | | | 18 | Лоджия | Лоджия | 3,4 | | | | | | | | | | | | | | | | | | | 3,4 |
| | | | 19 | Коридор | Коридор | 2,2 | | | | | | | | | | | | | | | | | | | 2,2 |
| | | | 20 | Санузел | Санузел | 2,6 | | | | | | | | | | | | | | | | | | | 2,6 |
| | | | 21 | Спальная комната | Спальная комната | 12,9 | | | | 12,9 | | | | | | | | | | | | | | | 12,9 |
| | | | 22 | Лоджия | Лоджия | 3,4 | | | | | | | | | | | | | | | | | | | 3,4 |

Площадь по внутреннему обмеру (кв. м.), в том числе

лишь одним боковым углом (кв. м.) один из углов

| | | | |
|-----|-----------------|-------|--|
| 1 | Коридор | 120,4 | |
| 2 | Душе | 60,4 | |
| 3 | Ванна | 24,1 | |
| 4 | Спальня | 2,6 | |
| 5 | Спальня комната | 18,3 | |
| 6 | Кухня | 1,6 | |
| 7 | Кухня | 1,4 | |
| 8 | Спальня | 2,1 | |
| 9 | Спальня комната | 15,2 | |
| 10 | Кухня | 9,4 | |
| 11 | Кухня | 2,3 | |
| 12 | Спальня | 2,4 | |
| 13 | Спальня комната | 11,9 | |
| 14 | Кухня | 3,1 | |
| 15 | Кухня | 2,2 | |
| 16 | Спальня | 2,1 | |
| 17 | Спальня комната | 13,7 | |
| 18 | Кухня | 3,1 | |
| 19 | Кухня | 2,3 | |
| 20 | Спальня | 2,1 | |
| 21 | Спальня комната | 13,4 | |
| 22 | Кухня | 2,9 | |
| 23 | Кухня | 2,9 | |
| 24 | Кухня | 2,9 | |
| 25 | Кухня | 2,9 | |
| 26 | Кухня | 2,9 | |
| 27 | Кухня | 2,9 | |
| 28 | Кухня | 2,9 | |
| 29 | Кухня | 2,9 | |
| 30 | Кухня | 2,9 | |
| 31 | Кухня | 2,9 | |
| 32 | Кухня | 2,9 | |
| 33 | Кухня | 2,9 | |
| 34 | Кухня | 2,9 | |
| 35 | Кухня | 2,9 | |
| 36 | Кухня | 2,9 | |
| 37 | Кухня | 2,9 | |
| 38 | Кухня | 2,9 | |
| 39 | Кухня | 2,9 | |
| 40 | Кухня | 2,9 | |
| 41 | Кухня | 2,9 | |
| 42 | Кухня | 2,9 | |
| 43 | Кухня | 2,9 | |
| 44 | Кухня | 2,9 | |
| 45 | Кухня | 2,9 | |
| 46 | Кухня | 2,9 | |
| 47 | Кухня | 2,9 | |
| 48 | Кухня | 2,9 | |
| 49 | Кухня | 2,9 | |
| 50 | Кухня | 2,9 | |
| 51 | Кухня | 2,9 | |
| 52 | Кухня | 2,9 | |
| 53 | Кухня | 2,9 | |
| 54 | Кухня | 2,9 | |
| 55 | Кухня | 2,9 | |
| 56 | Кухня | 2,9 | |
| 57 | Кухня | 2,9 | |
| 58 | Кухня | 2,9 | |
| 59 | Кухня | 2,9 | |
| 60 | Кухня | 2,9 | |
| 61 | Кухня | 2,9 | |
| 62 | Кухня | 2,9 | |
| 63 | Кухня | 2,9 | |
| 64 | Кухня | 2,9 | |
| 65 | Кухня | 2,9 | |
| 66 | Кухня | 2,9 | |
| 67 | Кухня | 2,9 | |
| 68 | Кухня | 2,9 | |
| 69 | Кухня | 2,9 | |
| 70 | Кухня | 2,9 | |
| 71 | Кухня | 2,9 | |
| 72 | Кухня | 2,9 | |
| 73 | Кухня | 2,9 | |
| 74 | Кухня | 2,9 | |
| 75 | Кухня | 2,9 | |
| 76 | Кухня | 2,9 | |
| 77 | Кухня | 2,9 | |
| 78 | Кухня | 2,9 | |
| 79 | Кухня | 2,9 | |
| 80 | Кухня | 2,9 | |
| 81 | Кухня | 2,9 | |
| 82 | Кухня | 2,9 | |
| 83 | Кухня | 2,9 | |
| 84 | Кухня | 2,9 | |
| 85 | Кухня | 2,9 | |
| 86 | Кухня | 2,9 | |
| 87 | Кухня | 2,9 | |
| 88 | Кухня | 2,9 | |
| 89 | Кухня | 2,9 | |
| 90 | Кухня | 2,9 | |
| 91 | Кухня | 2,9 | |
| 92 | Кухня | 2,9 | |
| 93 | Кухня | 2,9 | |
| 94 | Кухня | 2,9 | |
| 95 | Кухня | 2,9 | |
| 96 | Кухня | 2,9 | |
| 97 | Кухня | 2,9 | |
| 98 | Кухня | 2,9 | |
| 99 | Кухня | 2,9 | |
| 100 | Кухня | 2,9 | |



| | | | |
|-----|-----------------|-------|--|
| 1 | Коридор | 120,4 | |
| 2 | Душе | 60,4 | |
| 3 | Ванна | 24,1 | |
| 4 | Спальня | 2,6 | |
| 5 | Спальня комната | 18,3 | |
| 6 | Кухня | 1,6 | |
| 7 | Кухня | 1,4 | |
| 8 | Спальня | 2,1 | |
| 9 | Спальня комната | 15,2 | |
| 10 | Кухня | 9,4 | |
| 11 | Кухня | 2,3 | |
| 12 | Спальня | 2,4 | |
| 13 | Спальня комната | 11,9 | |
| 14 | Кухня | 3,1 | |
| 15 | Кухня | 2,2 | |
| 16 | Спальня | 2,1 | |
| 17 | Спальня комната | 13,7 | |
| 18 | Кухня | 3,1 | |
| 19 | Кухня | 2,3 | |
| 20 | Спальня | 2,1 | |
| 21 | Спальня комната | 13,4 | |
| 22 | Кухня | 2,9 | |
| 23 | Кухня | 2,9 | |
| 24 | Кухня | 2,9 | |
| 25 | Кухня | 2,9 | |
| 26 | Кухня | 2,9 | |
| 27 | Кухня | 2,9 | |
| 28 | Кухня | 2,9 | |
| 29 | Кухня | 2,9 | |
| 30 | Кухня | 2,9 | |
| 31 | Кухня | 2,9 | |
| 32 | Кухня | 2,9 | |
| 33 | Кухня | 2,9 | |
| 34 | Кухня | 2,9 | |
| 35 | Кухня | 2,9 | |
| 36 | Кухня | 2,9 | |
| 37 | Кухня | 2,9 | |
| 38 | Кухня | 2,9 | |
| 39 | Кухня | 2,9 | |
| 40 | Кухня | 2,9 | |
| 41 | Кухня | 2,9 | |
| 42 | Кухня | 2,9 | |
| 43 | Кухня | 2,9 | |
| 44 | Кухня | 2,9 | |
| 45 | Кухня | 2,9 | |
| 46 | Кухня | 2,9 | |
| 47 | Кухня | 2,9 | |
| 48 | Кухня | 2,9 | |
| 49 | Кухня | 2,9 | |
| 50 | Кухня | 2,9 | |
| 51 | Кухня | 2,9 | |
| 52 | Кухня | 2,9 | |
| 53 | Кухня | 2,9 | |
| 54 | Кухня | 2,9 | |
| 55 | Кухня | 2,9 | |
| 56 | Кухня | 2,9 | |
| 57 | Кухня | 2,9 | |
| 58 | Кухня | 2,9 | |
| 59 | Кухня | 2,9 | |
| 60 | Кухня | 2,9 | |
| 61 | Кухня | 2,9 | |
| 62 | Кухня | 2,9 | |
| 63 | Кухня | 2,9 | |
| 64 | Кухня | 2,9 | |
| 65 | Кухня | 2,9 | |
| 66 | Кухня | 2,9 | |
| 67 | Кухня | 2,9 | |
| 68 | Кухня | 2,9 | |
| 69 | Кухня | 2,9 | |
| 70 | Кухня | 2,9 | |
| 71 | Кухня | 2,9 | |
| 72 | Кухня | 2,9 | |
| 73 | Кухня | 2,9 | |
| 74 | Кухня | 2,9 | |
| 75 | Кухня | 2,9 | |
| 76 | Кухня | 2,9 | |
| 77 | Кухня | 2,9 | |
| 78 | Кухня | 2,9 | |
| 79 | Кухня | 2,9 | |
| 80 | Кухня | 2,9 | |
| 81 | Кухня | 2,9 | |
| 82 | Кухня | 2,9 | |
| 83 | Кухня | 2,9 | |
| 84 | Кухня | 2,9 | |
| 85 | Кухня | 2,9 | |
| 86 | Кухня | 2,9 | |
| 87 | Кухня | 2,9 | |
| 88 | Кухня | 2,9 | |
| 89 | Кухня | 2,9 | |
| 90 | Кухня | 2,9 | |
| 91 | Кухня | 2,9 | |
| 92 | Кухня | 2,9 | |
| 93 | Кухня | 2,9 | |
| 94 | Кухня | 2,9 | |
| 95 | Кухня | 2,9 | |
| 96 | Кухня | 2,9 | |
| 97 | Кухня | 2,9 | |
| 98 | Кухня | 2,9 | |
| 99 | Кухня | 2,9 | |
| 100 | Кухня | 2,9 | |

Лит А
Н=19,0



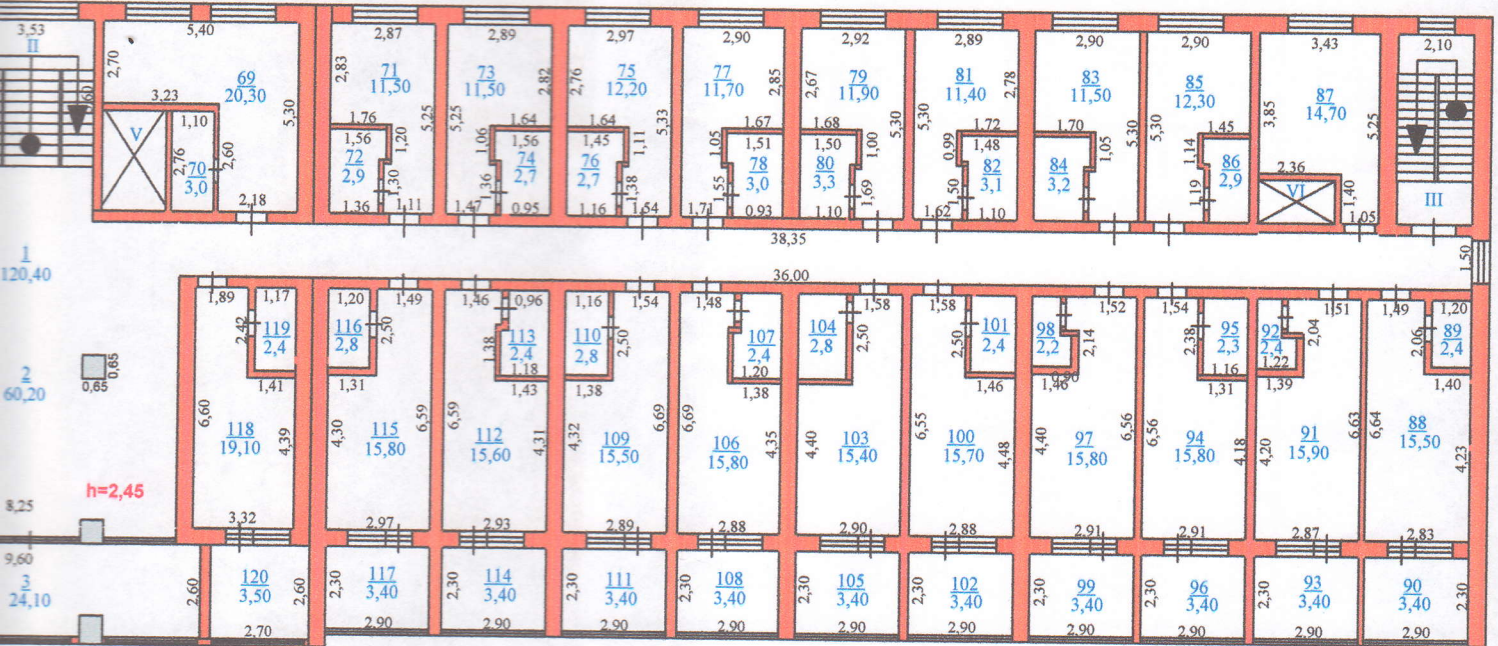
| | | | | | |
|------------------------------------------------------------------------------------------------------------------------|---------------------------------|-------------------|--------------|-------------------------------------|-------------------|
| Финанс некоммерческого акционерного общества «Государственная корпорация «Гравителство для граждан» Жамбылской области | г. Тараз, проспект Жамбыла д.73 | Инва. № 13272 | Лист № | Постажный план Лит А 4 этаж | Масштаб 1:200 |
| Мерзиди/Дата | Орындаушы /Исполнитель | Т.А.Ж./Ф.И.О. | Коты/Подпись | Байділдаев С. | 24.09.2019 ж. |
| | Сарапшы / Эксперт | Бегулин Ш. | | Баскарма башшысы / Руқ. Утыраушы | Даярденбеков Д.К. |
| | Бақылаушы / Эксперт | Даярденбеков Д.К. | | | |



Н ЖОСПАРЫ НЫЙ ПЛАН

5 этаж

Лит А
Н=19,0

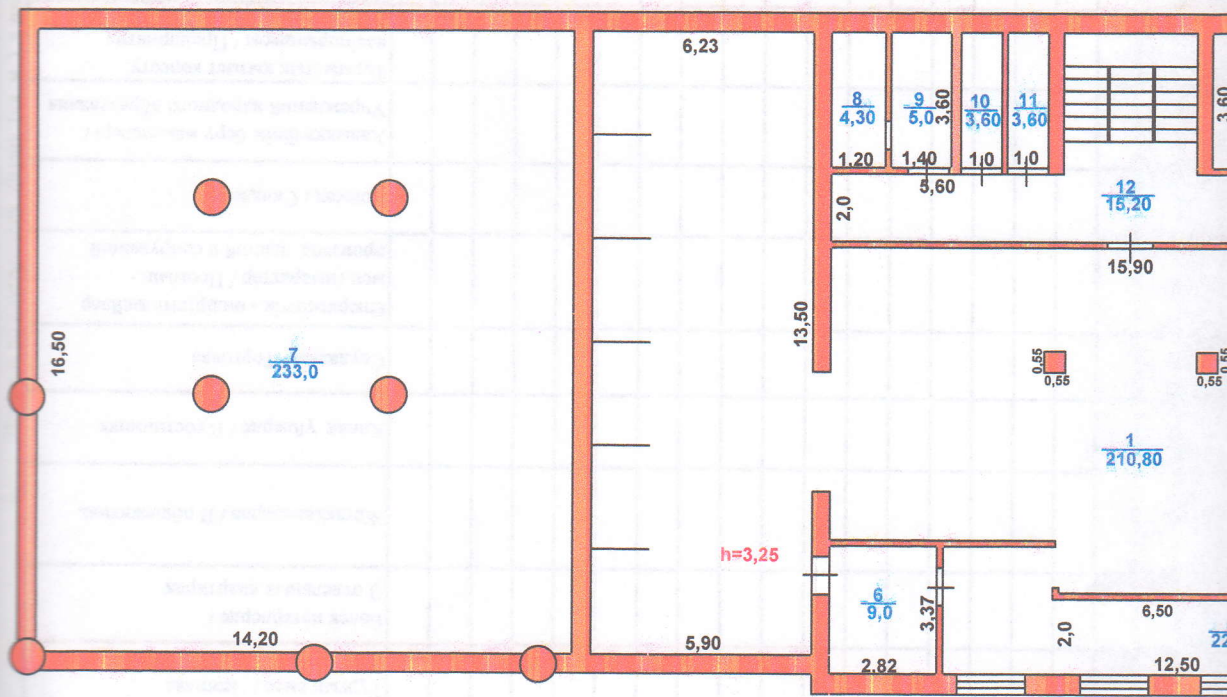


| | | |
|-------------------------------------------------------------------------------------------------------------------------------|---------------------------------------|------------------|
| Филиал некоммерческого акционерного общества «Государственная корпорация «Правительство для граждан» Жамбылской области | | РК |
| г. Тараз, проспект Жамбыла д.73 | | Инв. № 13272 |
| Лист № | Позтажний план Лит А 5 этаж | Масштаб 1:200 |
| Мерзімі/Дата | Орындаушы /Исполнитель | Т.А.Ж./Ф.И.О. |
| 24.09.2019 ж. | Сарапшы / Эксперт | Байділдаев С. |
| | Сарапшы / Эксперт | Бегулин Ш. |
| | Баскарма басшысы / Рук. Управления | Дауренбеков Д.К. |

ЖАТТЫН АНЫМАЛДЫК КИТАПУ ОБЪЕКТА ИДЕНТИФИКАЦИОННОГО ИНСТРУМЕНТА (КФИИ)

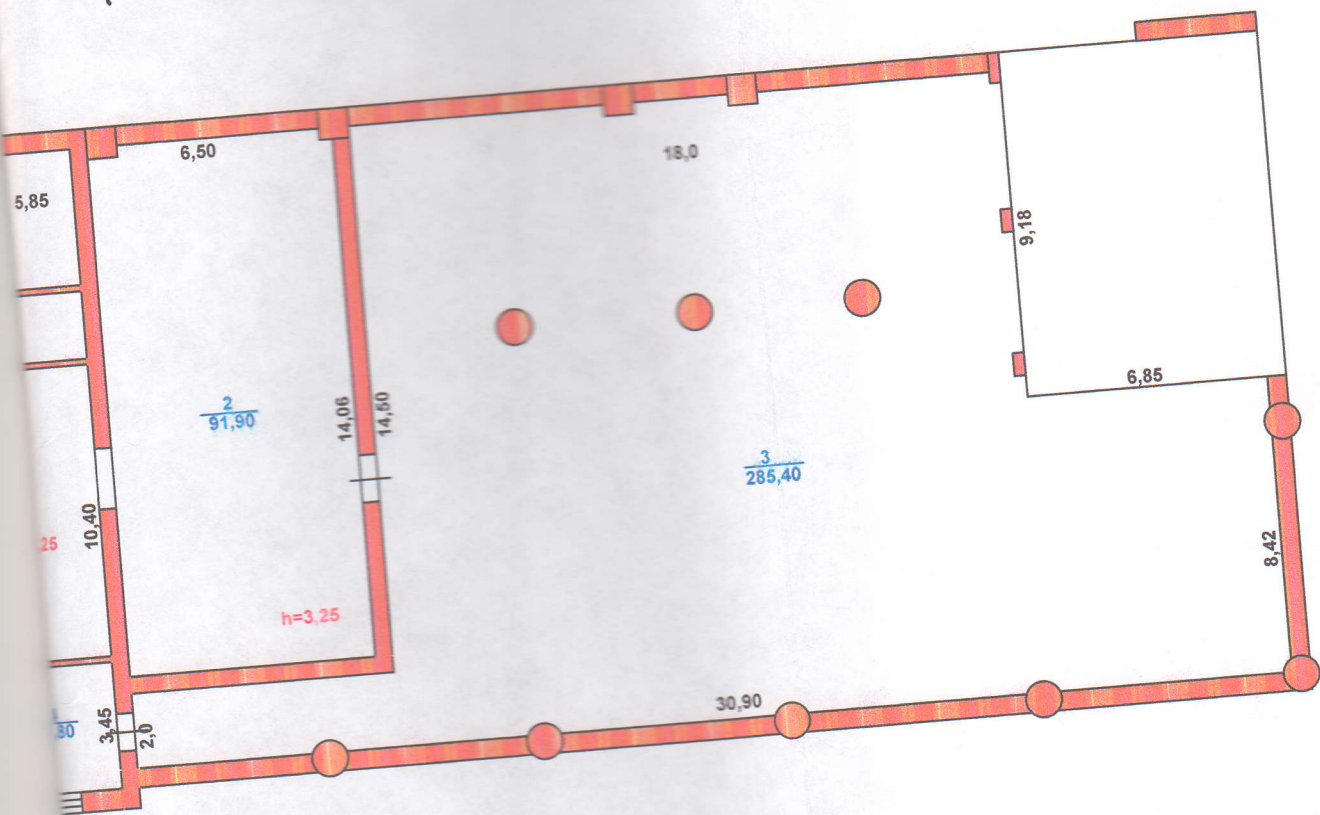
| Жазылуу уакыты / Дата записи | Жоспар бойынша литері / Литер по плану | Кабаттар / Этажи | Уйдін, птердін немірі / Номер помещения, квартиры | Уйдін, птердін немірі / Номер помещения, квартиры | Уйдін, птердін немірі / Номер помещения, квартиры | Жалпы / Общая | Пайдалы / Полезная | Тұрғын / Жипая | Тұрғын емес / Нежилая | Бөлек птерлерде / В отдельных квартирах | Жатакханаларда / В общежитиях | Конак үйлерде / В гостиницах | Саудалық / Торговая | Өнеркәсіптік - өндірістік жайлар мен ғимараттар / Промыш.- производ. зданий и сооружений | Коймақ / Складская | Халыққа білім беру мекемелері / Учреждения народного образования | Тұрмыстық қызмет көрсету кәсіпорындары / Предприятия бытового обслуживания | Басқару, ғылыми, банктік, қоғамдық ұйымдар мен мекемелер / Организаций и учреждений | Қоғамдық тамактандыру кәсіпорындары / Предприятия общественного питания | Денсаулық сақтау, емдеу бағытындағы мекемелер / Учреждения здравоохранения, | Дене шынықтыру, спорттық / Физкультурно - спортивная | Дене шынықтыру және өнерлік мекемелер / Учреждения культуры и искусства | Көліктік жайлар мен ғимараттар / Транспортных зданий и сооружений | Басқалар / Прочие | | |
|------------------------------|----------------------------------------|------------------|---------------------------------------------------|---------------------------------------------------|----------------------------------------------------------------------------------------------|---------------|--------------------|----------------|-----------------------|-----------------------------------------|-------------------------------|------------------------------|---------------------|------------------------------------------------------------------------------------------|--------------------|------------------------------------------------------------------|----------------------------------------------------------------------------|-------------------------------------------------------------------------------------|-------------------------------------------------------------------------|-----------------------------------------------------------------------------|------------------------------------------------------|-------------------------------------------------------------------------|-------------------------------------------------------------------|-------------------|------|-----|
| 24 | А | 5 | 1 | Коридор | Уйдін, птердін белгілерінің пайдалануының белгіленуі / Назначение частей помещения, квартиры | 120,4 | | | | | | | | | | | | | | | | | | 120,4 | | |
| 08 | | | 2 | Фойе | | 60,2 | | | | | | | | | | | | | | | | | | | 60,2 | |
| 19 | | | 3 | Фойе | | 24,1 | | | | | | | | | | | | | | | | | | | 24,1 | |
| | | | 4 | Спальная комната | | 19,1 | | | | | 19,1 | | | | | | | | | | | | | | | |
| | | | 5 | Санузел | | 3,1 | | | | | | | | | | | | | | | | | | | | 3,1 |
| | | | 6 | Лоджия | | 3,4 | | | | | | | | | | | | | | | | | | | | 3,4 |
| | | | 7 | Коридор | | 7,1 | | | | | | | | | | | | | | | | | | | | 7,1 |
| | | | 8 | Санузел | | 2,5 | | | | | | | | | | | | | | | | | | | | 2,5 |
| | | | 9 | Спальная комната | | 13,7 | | | | | 13,7 | | | | | | | | | | | | | | | |
| | | | 10 | Спальная комната | | 13,3 | | | | | 13,3 | | | | | | | | | | | | | | | |
| | | | 11 | Лоджия | | 3,4 | | | | | | | | | | | | | | | | | | | | 3,4 |
| | | | 12 | Лоджия | | 3,4 | | | | | | | | | | | | | | | | | | | | 3,4 |
| | | | 13 | Коридор | | 7,1 | | | | | | | | | | | | | | | | | | | | 7,1 |
| | | | 14 | Санузел | | 2,4 | | | | | | | | | | | | | | | | | | | | 2,4 |
| | | | 15 | Спальная комната | | 13,5 | | | | | 13,5 | | | | | | | | | | | | | | | |
| | | | 16 | Спальная комната | | 13,6 | | | | | 13,6 | | | | | | | | | | | | | | | |
| | | | 17 | Лоджия | | 3,4 | | | | | | | | | | | | | | | | | | | | 3,4 |
| | | | 18 | Лоджия | | 3,4 | | | | | | | | | | | | | | | | | | | | 3,4 |
| | | | 19 | Коридор | | 2,2 | | | | | | | | | | | | | | | | | | | | 2,2 |
| | | | 20 | Санузел | | 2,6 | | | | | | | | | | | | | | | | | | | | 2,6 |

Площадь по внутреннему обмеру (кв. м.), в том числе



АЖНЫЙ ПЛАН ТЫН ЖОСПАРЫ

Лит А
Н=19,0



| | | | |
|-----------------------|--------------------------------------------------------------------------------------------------------------------------------|----------------------------|-------------------------|
| ҚР ӘМ МҮ РК | Филиал некоммерческого акционерного общества "Государственная корпорация "Правительство для граждан" Жамбылской области. | | Түр.№ Инв.№ 13272 |
| № парақ/ Лист № | Лит А-Общезития план 6-го этажа г.Тараз, проспект Жамбыла-73 | | Масштаб 1:200 |
| Мерзімі Дата | Орындаушы/ Исполнитель | Т.АЖ/Ф.И.О. Бегүлин Ш.Т | Қолы/ Подпись |

КОНСТРУКТИВТІК ЭЛЕМЕНТТЕРДІҢ ЖӘНЕ ИНЖЕНЕРЛІК ҚҰРАЛ-ЖАБДЫҚТАРДЫҢ ТЕХНИКАЛЫҚ СИПАТТАМАСЫ
ТЕХНИЧЕСКОЕ ОПИСАНИЕ КОНСТРУКТИВНЫХ ЭЛЕМЕНТОВ И ИНЖЕНЕРНОГО ОБОРУДОВАНИЯ

| Конструктивтік элементтердің атауы Наименование конструктивных элементов | | Конструктивтік элементтердің сипаттамасы (материал, өрленуі және т.б.) Описание конструктивных элементов (материал, отделка и т.д.) | Техникалық жағдайы (отыруы, шіруі, жарылуы және т.б.) Техническое состояние (осадка, гниль, трещины и т.д.) | Тозу % Износ % | Ағымдағы өзгерістер / Текущие изменения | |
|---------------------------------------------------------------------------------|-----------------------------------------------------------------------|----------------------------------------------------------------------------------------------------------------------------------------|----------------------------------------------------------------------------------------------------------------|--------------------|-----------------------------------------|--|
| 2 | | 3 | 4 | 5 | 6 | |
| Лит А-Общежитие, адм. здание (6-ти эт). (1961 г.п) | | | | | | |
| Негізгі элементтер Фундамент | | ж/б блоки | удовлетворительное | 45% | | |
| Ішкі және сыртқы тұрақты қабырғалары наружные и внутренние капитальные стены | | жөгенный кирпич | удовлетворительное | 45% | | |
| Ара қабырға перегородки | | жөгенный кирпич | удовлетворительное | 45% | | |
| Аражабын Перекрытия | шатырлық чердачное | ж/б плиты | удовлетворительное | 45% | | |
| | қабатаралық междуэтажное | ж/б плиты | удовлетворительное | 45% | | |
| Жергілікті қабат Полы | | совмещенная | удовлетворительное | 45% | | |
| Еден Полы | 1-ші қабаттың 1-го этажа | кафельные плитки | удовлетворительное | 45% | | |
| | келесі қабаттардың последующих этажей | дощатые, кафельные плитки | удовлетворительное | 45% | | |
| Ойықтар Проемы | терезелер окна | металлопластик | удовлетворительное | 45% | | |
| | есіктер двери | филенчатые, мет. пластик | удовлетворительное | 45% | | |
| Қалай жұмыстары Отделочные работы | ішкі внутренние | оштукатурено, побелено | удовлетворительное | 45% | | |
| | сыртқы наружные | оштукатурено, побелено | удовлетворительное | 45% | | |
| Сыртқы су мен қамтамастандырылған Водоснабжение | | да | удовлетворительное | 45% | | |
| Сыртқы / Водопровод | | да | удовлетворительное | 45% | | |
| Канализация / Канализация | | да | удовлетворительное | 45% | | |
| Электрмен жарықтандыру Электроосвещение | | да | удовлетворительное | 45% | | |
| Жылу беру Отопление | пешті / печное | | | | | |
| | газ пешті / печное газовое | | | | | |
| | ЖЭО-нан / от ТЭЦ | | | | | |
| | АГВ-дан / от АГВ | | | | | |
| | Жеке жылу қондырғылнан от индивидуальной отопительной установки | газбен на газе | да | удовлетворительное | 45% | |
| | | қатты отын мен на твер-дом топливе | | | | |
| Аудандық қазандығынан от районной котельной | газбен на газе | | | | | |
| | қатты отын мен на твер-дом топливе | | | | | |
| Басқа жұмыстар / Разные работы | | отмостка | удовлетворительное | 45% | | |

Техникалық паспортқа қоса берілетін құжаттардың тізбесі
Список документов, прилагаемых к техническому паспорту:

1. Қабаттық жоспарлар
Полтажные планы 7 штук
2. Қабаттық жоспарларға экспликация
Экспликация к поэтажным планам 7 штук
Земельный план 1 штук

Басқа да белгілер:

ЖЕР УЧАСКЕСІНІҢ ЭКСПЛИКАЦИЯСЫ, М2 / ЭКСПЛИКАЦИЯ ЗЕМЕЛЬНОГО УЧАСТКА, М2

| Жер кесіп беру құжаттары бойынша По землеотводным документам | Нақты қолданылғаны бойынша По фактическому использованию | Құрылысы бар алаң / Застроенная площадь | | | | Салынбаған алаң / Незастроенная площадь | | | |
|--------------------------------------------------------------|----------------------------------------------------------|-----------------------------------------|---------------------------------------------|------------------------------------------------------------------------|---------------------------------------|-----------------------------------------|---------------|--|--|
| | | Барлығы Всего | Негізгі құрылымдар Под основными строениями | Берік құрылымдар мен ғимараттар Под прочими постройками и сооружениями | Асфальттік жабын Асфальтовые покрытия | Басқадай жабындар Прочие замощения | Толырақ Грунт | | |
| 1 | 2 | 3 | 4 | 5 | 6 | 7 | 8 | | |
| 8629,0м2 | 8629,0м2 | 1946,20м2 | 1771,20м2 | 175,0м2 | | | | | |

Жабдықталған алаңдар / Оборудованные площадки

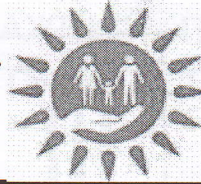
Салынбаған алаң / Незастроенная площадь

Жасыл көшеттер / Зелёные насаждения

| Барлығы Всего | Спорттық Спортивные | Балалар Детские | Шаруашылық Хозяйственные | Барлығы Всего | оның ішінде / в том числе | |
|---------------|---------------------|-----------------|--------------------------|---------------|---------------------------------|-----------------------|
| | | | | | Ашатты тұлғар Газон с деревьями | Жеміс бағы Жеміс бағы |
| 9 | 10 | 11 | 12 | 13 | 14 | 15 |
| | | | | | 16 | 17 |
| | | | | | | 18 |

Негізгі және қызметтік құрылымдардың, суық жапсаржай, жертеле, аулалық ғимараттар, жабдындардың қолдану орны мен сипаттамасы / Назначение и характеристика основных и служебных строений, холловных пристроек, подвалов, дворовых сооружений, замощений

| Жоспардағы Литер по плану | Қолданылу орны Назначение | Ауданы, м2 Площадь, м2 | Көлемі, м3 Объем, м3 | Тозу, % Износ, % | Конструктивтік элементтердің сипаттамасы / Описание конструктивных элементов | | | | | |
|---------------------------|---------------------------------|------------------------|----------------------|------------------|------------------------------------------------------------------------------|-------------------------------------|---------------------|--------------|----------------------|-------------------------------|
| | | | | | іргетас фундамент | қабырға және ара қабырғалар стены и | аражабын перекретья | шатыр кровля | еден полы | ойықтар проемы |
| А | Общекитие, адм.здание (6-ти.эт) | 1426,3 | 27099 | 45% | ж/б блоки | жөңнның кирпич | ж/б плиты | совмещенная | дошатые, каф. плитки | ок.мет.пластик див.филенчатые |
| Г1 | склад | 13,7 | 44 | 20% | бетонные | жөңнның кирпич | деревянное | шиферная | дошатые | ок.мет.пластик див.филенчатые |
| Г2 | ГРП | 11,9 | 35 | 5% | бетонные | пескоблок | деревянное | профлист | бетонные | ок.мет.пластик див.филенчатые |
| Г3 | гараж | 32,4 | 123 | 10% | бетонные | штукатурка | деревянное | профлист | бетонные | ок.мет.пластик див.филенчатые |
| И | | 11,7 | 43,7 | 10% | бетонные | штукатурка | деревянное | профлист | бетонные | ок.мет.пластик див.филенчатые |



Тіркелетін жылжымайтын мүлік объектісіне
(көппәтерлі тұрғын үйлер, офистар, өндірістік, сауда объектілері және т.б.)
ТЕХНИКАЛЫҚ ПАСПОРТ (Н-2) / ТЕХНИЧЕСКИЙ ПАСПОРТ (Ф-2)
на регистрируемые объекты недвижимости
(многоквартирные жилые дома, офисы, промышленные, торговые объекты и т.п.)

| | |
|-----------------------------------------|-----------------|
| 1. Облысы | Жамбыл обл. |
| Область | Жамбылская обл. |
| 2. Ауданы | |
| Район | |
| 3. Қала (кенті, елді мекені) | |
| Город (поселок, населенный пункт) | |
| 4. Қаладағы аудан | |
| Район в городе | |
| 5. Мекен-жайы | Жамбыл даңғ. |
| Адрес | пр. Жамбыла, |
| 6. Кадастрлық нөмір | |
| Кадастровый номер | 06:097:004: |
| 7. Түгендеу нөмір | |
| Инвентарный номер | |
| 8. Мақсат арналуы(жоспар бойынша литер) | қой |
| Целевое назначение (литер по плану) | скл |
| 9. Қордың санаты | тұрғын |
| Категория фонда | неж |

ЖАЛПЫ МӘЛІМЕТТЕР / ОБЩИЕ СВЕДЕНИЯ

| | | | |
|-----------------------------------------|---------------------|---------------------------------|----------------|
| 1. Сериясы, жобаның түрі | Б | 8. Тұрғын емес үй-жайдың ауданы | 325 |
| Серия, тип проекта | | Площадь нежилых пом-ий | |
| 2. Қабат саны | 1 | 9. Пәтер саны | |
| Число этажей | | Число квартир | |
| 3. Құрылыс ауданы | 202,2 | 10. Үй-жайлар, бөлмелер саны | 6 |
| Площадь застройки | | Число помещений, комнат | |
| 4. Ғимараттың ауқымы | 809 | 11. Қабырға материалы | күйдірілген кі |
| Объем здания | | Материал стен | жөненный кир |
| 5. Жалпы алаңы | 325 | 12. Салынған жылы | 1971 |
| Общая площадь | | Год постройки | |
| 6. Балконның, лоджияның және т.б. алаңы | в.т.ч подвал-159,80 | 13. Табиғи тозу | 45 |
| Площадь балкона, лоджии ж.б. | | Физический износ | |
| 7. Тұрғын ауданы | | | |
| Жилая площадь | | | |

реестровый № заказ 0021816

Паспорт
Паспорт составлен

24.09.2019

ж. жасалған
г.

Директоры _____
Директор (қолы / подпись)

Сагинтаев К.А.

М.О.
М.П.

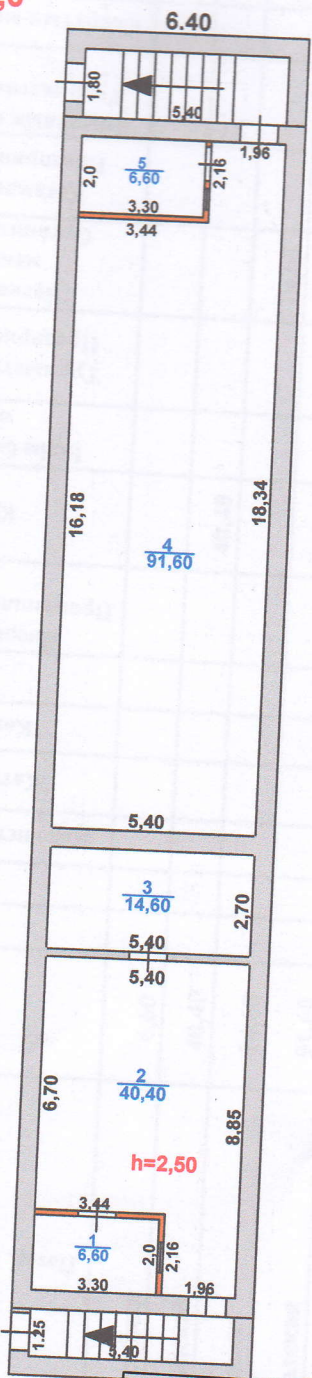


ПОЭТАЖНЫЙ ПЛАН ҚАБАТТЫҢ ЖОСПАРЫ

план подвала

Лит Б1
H=4,0

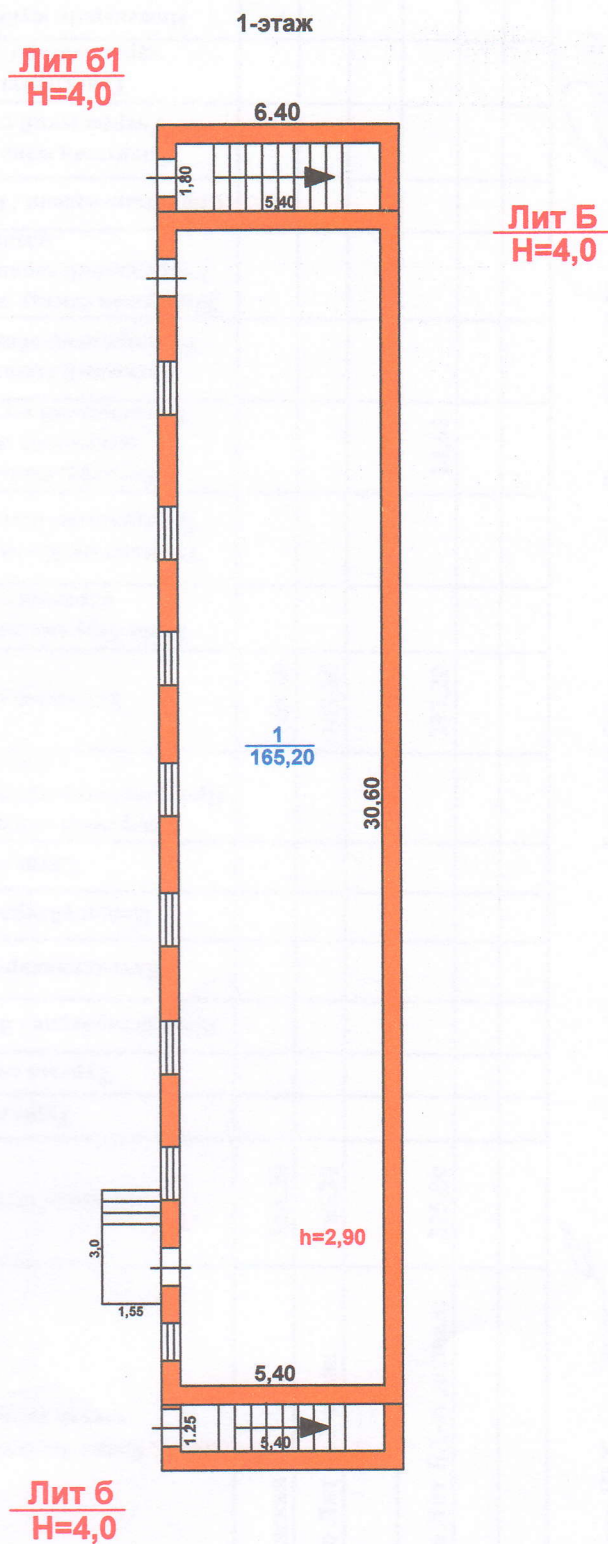
Лит Б
H=4,0



Лит Б
H=4,0

| | | |
|-----------------------|--------------------------------------------------------------------------------------------------------------------------------|-------------------------|
| ҚР ӘМ МЮ РК | Филиал некоммерческого акционерного общества "Государственная корпорация "Правительство для граждан" Жамбылской области. | Түг.№ Инв.№ 13272 |
| № парақ/ Лист № | Лит Б-Склад. план подвала г.Тараз,проспект Жамбыла-73 | Масштаб 1:200 |
| Мерзімі Дата | Орындаушы/ Исполнитель Т.А.Ж./Ф.И.О. | Қолы/ Подпись |
| 24.09.2019 | Сарапшы Бегулин Ш.Т | |

ПОЭТАЖНЫЙ ПЛАН ҚАБАТТЫН ЖОСПАРЫ



| | | | |
|-----------------------|---------------------------------------------------------------------------------------------------------------------------------|-----------------|-------------------------|
| ҚР ӘМ МЮ РК | Фиалиал некоммерческого акционерного общества "Государственная корпорация "Правительство для граждан" Жамбылской области. | | Түг.№ Инв.№ 13272 |
| № парақ/ Лист № | Лит Б-Склад. 1-этаж г.Тараз,проспект Жамбыла-73 | | Масштаб 1:200 |
| Мерзімі Дата | Орындаушы/ Исполнитель | Т.А.Ж./Ф.И.О. | Қолы/ Подпись |
| 24.09.2019 | Сарапшы | Бегулин Ш.Т | |
| | Сарапшы | Байділдаев С.Ж | |
| | Баскарма басшысы: | Дауренбеков.Д.К | |

СТРУКТУРТИВТІК ЭЛЕМЕНТТЕРДІҢ ЖӘНЕ ИНЖЕНЕРЛІК ҚҰРАЛ-ЖАБДЫҚТАРДЫҢ ТЕХНИКАЛЫҚ СИПАТТАМАСЫ
ТЕХНИЧЕСКОЕ ОПИСАНИЕ КОНСТРУКТИВНЫХ ЭЛЕМЕНТОВ И ИНЖЕНЕРНОГО ОБОРУДОВАНИЯ

| Конструктивтік элементтердің атауы Наименование конструктивных элементов | | Конструктивтік элементтердің сипаттамасы (материал, өрленуі және т.б.) Описание конструктивных элементов (материал, отделка и т.д.) | Техникалық жағдайы (отыруы, шіруі, жарылуы және т.б.) Техническое состояние (осадка, гниль, трещины и т.д.) | Тозу % Износ % | Ағымдағы өзгерістер / Текущие изменения |
|-----------------------------------------------------------------------------|------------------------------------------|----------------------------------------------------------------------------------------------------------------------------------------|----------------------------------------------------------------------------------------------------------------|-------------------|-----------------------------------------|
| 2 | | 3 | 4 | 5 | 6 |
| 5-Склад.(1971г.п). | | | | | |
| ж*б блокі | | ж*б блокі | удовлетворительное | 45% | |
| және сыртқы тұрақты қабырғалары и внутренние капитальные стены | | жөненнй кирпич | удовлетворительное | 45% | |
| шағырға шародки | | | | | |
| шағырға шародки | шатырлық чердачное | | | | |
| | қабатаралық междуэтажное | ж/б плиты | удовлетворительное | 45% | |
| | | совмещенная | удовлетворительное | 45% | |
| Еден Полы | 1-ші қабаттың 1-го этажа | бетонные | удовлетворительное | 45% | |
| | келесі қабаттардың последующих этажей | | | | |
| Тықтар Двери | терезелер окна | 2-ые створчатые | удовлетворительное | 45% | |
| | есіктер двери | филенчатые | удовлетворительное | 45% | |
| Қызылмыстары красочные работы | ішкі внутренние | оштукатурено,побелено | удовлетворительное | 45% | |
| | сыртқы наружные | оштукатурено,побелено | удовлетворительное | 45% | |
| Қызылмен қамтамастандырылған красочное водоснабжение | | | | | |
| Қызыл / Водопровод | | | | | |
| Қызыл / Канализация | | | | | |
| Қызылмен жарықтандыру освещение | | да | удовлетворительное | 45% | |
| Қызыл / печное | | | | | |
| Қызыл газ пешті / печное газовое | | | | | |
| Қызыл ЖЭО-нан / от ТЭЦ | | | | | |
| Қызыл АГВ-дан / от АГВ | | | | | |
| Қызылмен жылу қондырғылнан от индивидуальной отопительной установки | газбен на газе | | | | |
| | қатты отын мен на твер-дом топливе | | | | |
| Қызылмен аудандық қазандығынан от районной котельной | газбен на газе | | | | |
| | қатты отын мен на твер-дом топливе | | | | |
| Қызылмен жұмыстар / Разные работы | | отмостка | удовлетворительное | 45% | |

Қызылмен паспортқа қоса берілетін құжаттардың тізбесі
Қызылмен документов, прилагаемых к техническому паспорту:

Қызылмен қабаттық жоспарлар
Қызылмен поэтажные планы

2 штук

Қызылмен қабаттық жоспарларға экспликация

Қызылмен экспликация к поэтажным планам

2 штук

Қызылмен біреуі белгілері: ..

| Жер кесип берүү кужаттары бойынша По землеотводным документам | Нақты колданылганы бойынша По фактическому исползованию | Куралысы бар аянт / Застроенная площадь | | | | Салпынбаган аянт / Незастроенная площадь | | |
|---------------------------------------------------------------|---------------------------------------------------------|-----------------------------------------|---------------------------------------------|------------------------------------------------------------------------|---------------------------------------|------------------------------------------|----------------|--|
| | | Барлығы Всего | Негизги Куралымдар Под основными строениями | Берик куралымдар мен гимараттар Под прочими постройками и сооружениями | Асфальттік жабын Асфальтовое покрытие | Баскадай жабындар Прочие замощения | Толыраак Грунт | |
| 1 | 2 | 3 | 4 | 5 | 6 | 7 | 8 | |
| 8629,0м2 | 8629,0м2 | 1946,20м2 | 1771,20м2 | 175,0м2 | | | | |

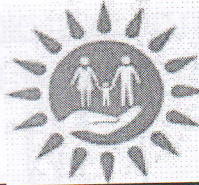
| Жабдыкталган аянттар / Оборудованные площадки | | Салпынбаган аянт / Незастроенная площадь | | | | | | | | | | | | | | | | | | |
|-----------------------------------------------|---------------------|------------------------------------------|--------------------------|---------------|-------------------------------------|-------------------------|--------------------------------------------|------------------|------------------|----|----|----|----|----|--|--|--|--|--|--|
| Барлығы Всего | Спорттық Sportivnye | Балалар Дегске Детские | Шаруашылық Хозяйственные | Барлығы Всего | Жапыл көшеттер / Зелёные насаждения | | | | | | | | | | | | | | | |
| | | | | | онын ішінде / в том числе | | | | | | | | | | | | | | | |
| 9 | 10 | 11 | 12 | 13 | Ағашты гулар Газон с деревьями | Жеміс багы Плодовый сад | Гүл егілген газон Газоны, цветочные клумбы | Бау-бақша Огород | Басқалары Прочие | 14 | 15 | 16 | 17 | 18 | | | | | | |
| | | | | | | | | | | | | | | | | | | | | |

Негизгі және Қызметтік құрылымдардың суық жапсаржай, жергөге, аулалық гимараттар, жабындардың қолдану орны мен сипаттамасы / Назначение и характеристика основных и служебных строений, холодных пристрооек, подвалов, дворовых сооружений, замощений

| Жоспардағы литер по плану | Қолданылу орны Назначение | Ауданы, м2 Площадь, м2 | Көлемі, м3 Объем, м3 | Тозу, % Износ, % | Конструктивтік элементтердің сипаттамасы / Описание конструктивных элементов | | | | | | | | | | |
|---------------------------|---------------------------|------------------------|----------------------|------------------|------------------------------------------------------------------------------|--------------------------------------|---------------------|-------------------------|----------------------|-----------------------------------|--|--|--|--|--|
| | | | | | іргетас фундамент | қабырға және ара қабырғалар стеньи и | аражабын перекрытия | шатыр кровля | еден полы | ойықтар проемы | | | | | |
| 1 | 2 | 3 | 4 | 5 | 6 | 7 | 8 | 9 | 10 | 11 | | | | | |
| Б | Склад | 202,2 | 809 | 45% | ж/б блоқи | жөжннй кирпич | ж/б плиты | совмещенная каф. плиткн | дошатые, каф. плиткн | ок. мет. пластик, дв. филленчатые | | | | | |
| Б | холоднан пр-ка | 11,2 | 45 | 40% | бетонные | жөжннй кирпич | ж/б плиты | совмещенная бетонные | бетонные | дв. простое | | | | | |
| Б1 | холоднан пр-ка | 14,7 | 59 | 40% | бетонные | жөжннй кирпич | ж/б плиты | совмещенная бетонные | бетонные | дв. простое | | | | | |

Эксперт Бегүлин Ш.Т. Басқарма басшысы: Дәуренбеков Д.К.
 Сарапшы Бегүлин Ш.Т. Рукөводитель: Т.А.Ә. Көпте / Ф.И.О., подпись
 24.09.2019 жылы / год

арна арналған үкімет» мемлекеттік корпорациясы»
циялық емес акционерлік қоғамының Жамбыл
облысы бойынша филиалы



Филиал некоммерческого акционерного общества
«Государственная корпорация «Правительство для
граждан» по Жамбылской области

Тіркелетін жылжымайтын мүлік объектісіне
(көппәтерлі тұрғын үйлер, офистар, өндірістік, сауда объектілері және т.б.)

ТЕХНИКАЛЫҚ ПАСПОРТ (Н-2) / ТЕХНИЧЕСКИЙ ПАСПОРТ (Ф-2)

на регистрируемые объекты недвижимости
(многоквартирные жилые дома, офисы, промышленные, торговые объекты и т.п.)

Жамбыл облысы
Жамбылская область

Тараз қ.
г. Тараз

Жамбыл даңғ., 73 ү.
пр. Жамбыла, д. 73

06:097:004:522:3

13272

қазандық(В)
котельная(В)
тұрғын емес
нежилой

ЖАЛПЫ МӘЛІМЕТТЕР / ОБЩИЕ СВЕДЕНИЯ

| |
|-------|
| В |
| 1 |
| 116,8 |
| 444 |
| 96,6 |
| |
| |

- 8. Тұрғын емес үй-жайдың ауданы
Площадь нежилых пом-ий
- 9. Пәтер саны
Число квартир
- 10. Үй-жайлар, бөлмелер саны
Число помещений, комнат
- 11. Қабырға материалы
Материал стен
- 12. Салынған жылы
Год постройки
- 13. Табиғи тозу
Физический износ

| |
|-------------------------|
| 96,6 |
| |
| 2 |
| құмды блок пескоблок |
| 2019 |
| |

реестровый № заказ 002181693418

Паспорт
Паспорт составлен

24.09.2019

ж. жасалған
г.

Директоры
Директор (қолы / подпись)

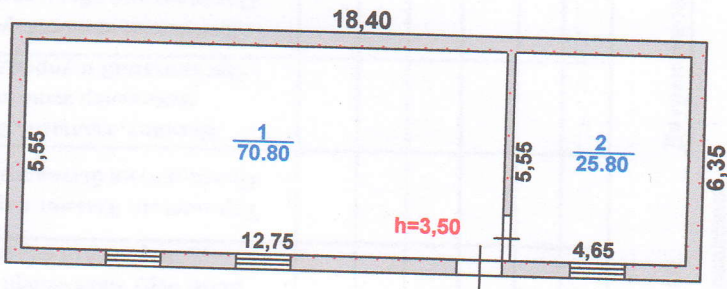
Сагинтаев К.А.



М.О.
М.П.

ПОЭТАЖНЫЙ ПЛАН ҚАБАТТЫҢ ЖОСПАРЫ

Лит В
H=3,80



| | | | |
|-----------------------|--------------------------------------------------------------------------------------------------------------------------------|-----------------|---------------------------|
| ҚР ӘМ МЮ РК | Филиал некоммерческого акционерного общества "Государственная корпорация "Правительство для граждан" Жамбылской области. | | Түг. № Инв. № 13272 |
| № парақ/ Лист № | Лит В-Котельная. г.Тараз, проспект Жамбыла-73 | | Масштаб 1:200 |
| Мерзімі Дата | Орындаушы/ Исполнитель | Т.А.Ж./Ф.И.О. | Қолы/ Подпись |
| 24.09.2019 | Сарапшы | Беғулин Ш.Т | |
| | Сарапшы | Байділдаев С.Ж | |
| | Басқарма басшысы: | Дауренбеков.Д.К | |

ТЕХНИКАЛЫҚ СИПАТТАМАСЫ
ТЕХНИЧЕСКОЕ ОПИСАНИЕ КОНСТРУКТИВНЫХ ЭЛЕМЕНТОВ И ИНЖЕНЕРНОГО ОБОРУДОВАНИЯ

| Конструктивтік элементтердің атауы Наименование конструктивных элементов | Конструктивтік элементтердің сипаттамасы (материал, өрленуі және т.б.) Описание конструктивных элементов (материал, отделка и т.д.) | Техникалық жағдайы (отыруы, шіруі, жарылуы және т.б.) Техническое состояние (осадка, гниль, трещины и т.д.) | Тозу % Износ % | Ағымдағы өзгерістер / Текущие изменения |
|-----------------------------------------------------------------------------|----------------------------------------------------------------------------------------------------------------------------------------|----------------------------------------------------------------------------------------------------------------|-------------------|-----------------------------------------|
| 2 | 3 | 4 | 5 | 6 |
| Жергілікті (2019г.г.). | ж/б колонны,бетонные | хорошее | 0% | |
| Сыртқы тұрақты қабырғалары и внутренние капитальные стены | пескоблочные | хорошее | 0% | |
| Сыртқы тұрақты қабырғалары | пескоблочные | хорошее | 0% | |
| Ішкі тұрақты қабырғалары | мет.каркас | хорошее | 0% | |
| Қабаттар арасындағы | профлист | хорошее | 0% | |
| 1-ші қабаттың 1-го этажа | бетонные | хорошее | 0% | |
| Келесі қабаттардың последующих этажей | | | | |
| Терезелер окна | металлопластик | хорошее | 0% | |
| Есіктер двери | металлические | хорошее | 0% | |
| Ішкі внутренние | оштукатурено,побелено | хорошее | 0% | |
| Сыртқы наружные | оштукатурено,побелено | хорошее | 0% | |
| Самтамастандырылған снабжение | да | хорошее | 0% | |
| Водопровод | | | | |
| Канализация | да | хорошее | 0% | |
| Жылытқыштың түрлендіру түрі | | | | |
| Түрлендіру түрі | | | | |
| Түрлендіру түрі | | | | |
| Түрлендіру түрі | | | | |
| Түрлендіру түрі | | | | |
| Түрлендіру түрі | | | | |
| Түрлендіру түрі | | | | |
| Түрлендіру түрі | отмостка | хорошее | 0% | |

Паспортқа қоса берілетін құжаттардың тізбесі
 элементтер, прилагаемых к техническому паспорту:

- Техникалық жоспарлар _____ 1 штук
- Техникалық жоспарларға экспликация _____ 1 штук
- Экспликация к поэтажным планам _____

Түсініктемелері: ..

